

## Podstawowe informacje



## Dane techniczne projektu

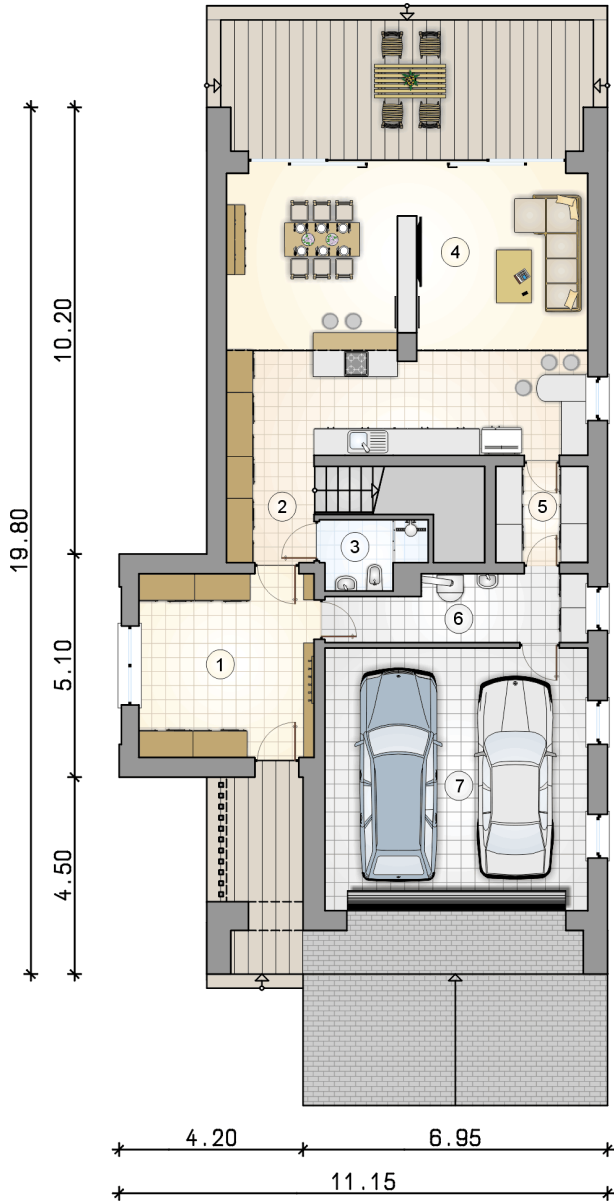
<b>Całkowita powierzchnia</b>	<b>367.50 m<sup>2</sup></b>
<b>Powierzchnia użytkowa</b>	<b>186.15 m<sup>2</sup></b>
<b>Powierzchnia zabudowy</b>	<b>194.45 m<sup>2</sup></b>
<b>Powierzchnia dachu</b>	<b>212 m<sup>2</sup></b>
<b>Kubatura</b>	<b>1 272.20 m<sup>3</sup></b>
<b>Kąt nachylenia</b>	<b>30°</b>
<b>Wysokość budynku</b>	<b>7.91 m</b>
<b>Wymiary działki</b>	<b>19.75 x 27.80 m</b>



## Opis projektu

Dom z użytkowym poddaszem, dwustanowiskowym garażem w bryle, sporymi przeszkleniami w salonie i dużą kotłownią

**Rzuty**





DOBRY DOM  
ul. Wrzesława Romańczuka 6, 35-302 Rzeszów  
+48 17 852 52 30  
08:00 - 16:00

waldemar.kowalski@grupadobrydom.pl  
Podane ceny nie stanowią oferty handlowej w rozumieniu art. 66 par. 1 Kodeksu Cywilnego