

Podstawowe informacje



Dane techniczne projektu

Całkowita powierzchnia	257.44 m²
Powierzchnia użytkowa	137.90 m²
Powierzchnia zabudowy	128.72 m²
Powierzchnia dachu	242 m²
Kubatura	812.36 m³
Wymiary budynku	13.74 x 9.84 m
Kąt nachylenia	40°
Wysokość budynku	8.57 m
Wymiary działki	20.74 x 18.34 m



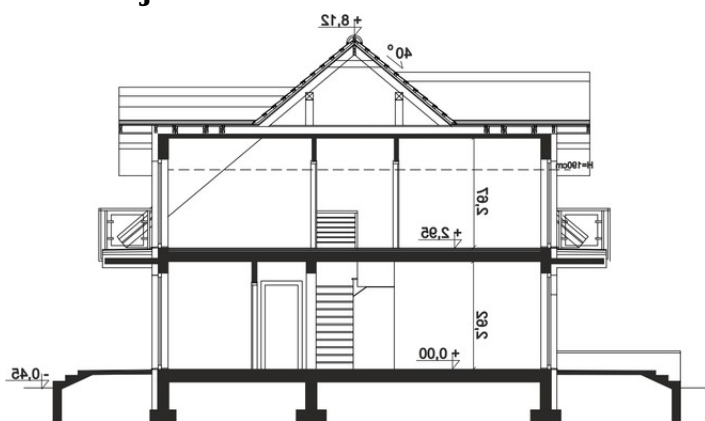
Opis projektu

Klasykny dom z dwuspadowym dachem. Zaletą parteru jest przestronny salon z centralnie umieszczonym kominkiem, otwarta kuchnia, jasna łazienka, pojemne pomieszczenie gospodarcze z bezpośrednim dostępem do ogrodu, oraz dodatkowy pokój. W ramach adaptacji można zabudować kuchnię, oddzielając ją od pokoju dziennego. W projekcie przewidziano ogrzewanie na paliwo stałe, a duży garaż pozwala na wydzielenie dodatkowego pomieszczenia z przeznaczeniem np. na skład opału. Na piętrze znalazły się: sporych rozmiarów łazienka, z miejscem na wannę i prysznic oraz 3 ustawne pokoje, każdy z w...

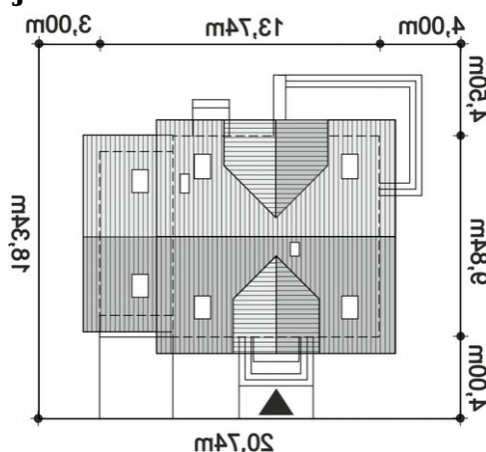
Elewacje



Przekrój



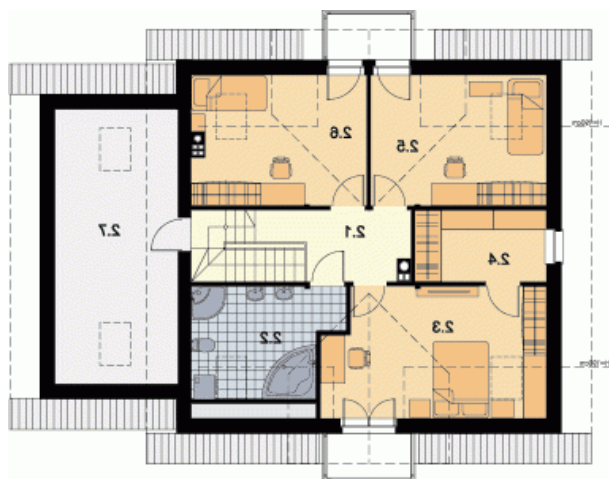
Sytuacje



Rzuty

Parter 101.74 m²

Hol	4.20 m ²
Wiatrołap	23.33 m ²
Spizarnia	3.94 m ²
Kuchnia	2.02 m ²
Salon + Jadalnia	9.56 m ²
Komunikacja	26.10 m ²
Łazienka	9.84 m ²
Kotłownia	3.98 m ²
Pokój	8.22 m ²
Garaż	10.55 m ²


Poddasze 74.85 m²

Komunikacja	6.29 m ²
Łazienka	8.41 m ²
Pokój	14.76 m ²
Garderoba	6.59 m ²
Pokój	11.87 m ²
Pokój	11.57 m ²
Strych	15.36 m ²