

Podstawowe informacje



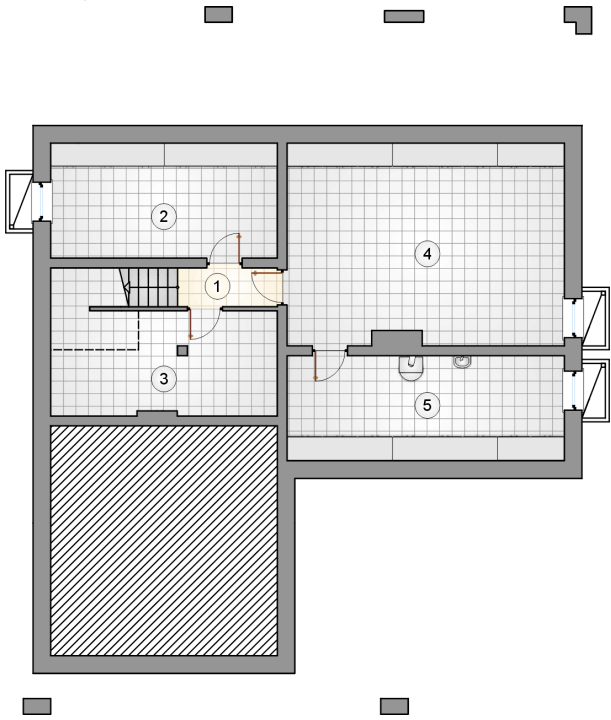
Dane techniczne projektu

Całkowita powierzchnia	446.65 m²
Powierzchnia użytkowa	160.20 m²
Powierzchnia zabudowy	217.40 m²
Powierzchnia dachu	282 m²
Kubatura	1 331.90 m³
Kąt nachylenia	35°
Wysokość budynku	8.09 m
Wymiary działki	22.55 x 26.15 m



Opis projektu

Dom jednorodzinny, z poddaszem użytkowym, z dwustanowiskowym garażem, podpiwniczony

Rzuty


Rzuty

