

Podstawowe informacje



Dane techniczne projektu

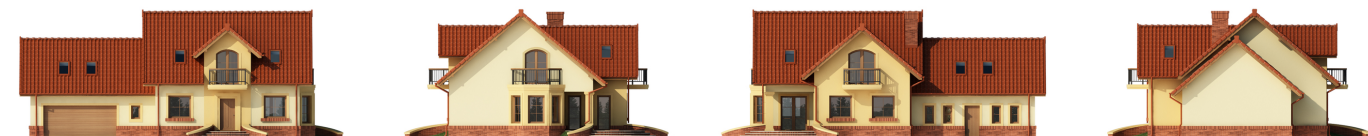
| | |
|-------------------------------|-----------------------------|
| Całkowita powierzchnia | 90.54 m² |
| Powierzchnia użytkowa | 144.91 m² |
| Powierzchnia zabudowy | 165.11 m² |
| Powierzchnia dachu | 274 m² |
| Kubatura | 551 m³ |
| Wymiary budynku | 18.68 x 11.73 m |
| Kąt nachylenia | 40° |
| Wysokość budynku | 8.34 m |
| Wymiary działki | 25.80 x 19.85 m |



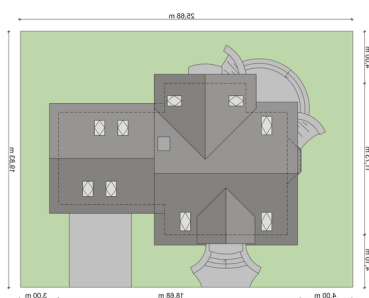
Opis projektu

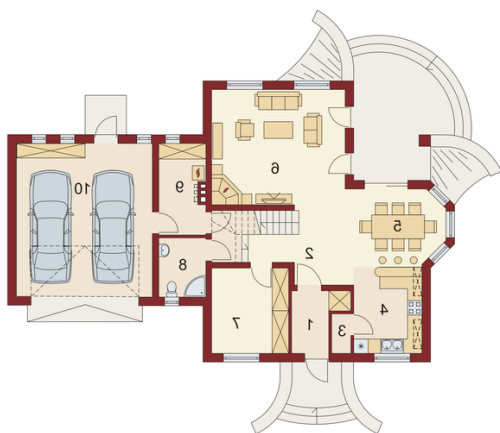
Tradycyjny dom jednorodzinny z poddaszem. Główną zaletą oraz cechą domu jest jego nasłonecznienie, dzięki temu jest to dom jasny i optymistyczny. Przestrzeń jaką posiada jadalnia, zlokalizowana w wykuszu, z powodzeniem pomieści dodatkowy stół. Jest to nie lada zaleta i okazja do wspólnego biesiadowania z przyjaciółmi i rodziną. Ciekawym pomysłem są dwa wyjścia z salonu na taras, z pewnością zostaną one wykorzystane w pogodne letnie wieczory. Łazienka, pomieszczenie gospodarcze oraz garaż to osobna część parteru. Jest to bardzo wygodne dla domowników &ndash...

Elewacje

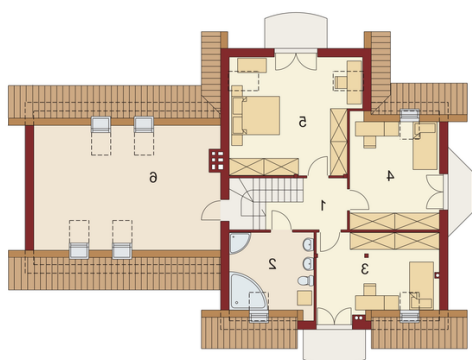


Sytuacje



Rzuty

Parter 0 m²

| | |
|-------------------|---------------------|
| Wiatrołap: | 0.00 m ² |
| Garaż: | 0.00 m ² |
| Hall: | 0.00 m ² |
| Spizarnia: | 0.00 m ² |
| Kuchnia: | 0.00 m ² |
| Jadalnia: | 0.00 m ² |
| Salon: | 0.00 m ² |
| Pokój: | 0.00 m ² |
| Łazienka | 0.00 m ² |
| Pom.gosp.: | 0.00 m ² |


Poddasze 90.54 m²

| | |
|-----------------|----------------------|
| Hall: | 0.00 m ² |
| Łazienka | 5.49 m ² |
| Pokój: | 8.53 m ² |
| Pokój: | 13.98 m ² |
| Pokój: | 13.39 m ² |
| Strych: | 20.05 m ² |
| | 29.10 m ² |