

Podstawowe informacje



Dane techniczne projektu

Całkowita powierzchnia	115.02 m²
Powierzchnia użytkowa	102.88 m²
Powierzchnia zabudowy	112.02 m²
Powierzchnia dachu	192 m²
Kubatura	450.79 m³
Wymiary budynku	12.30 x 9.80 m
Kąt nachylenia	40°
Wysokość budynku	8.90 m
Wymiary działki	19.30 x 17.80 m



Opis projektu

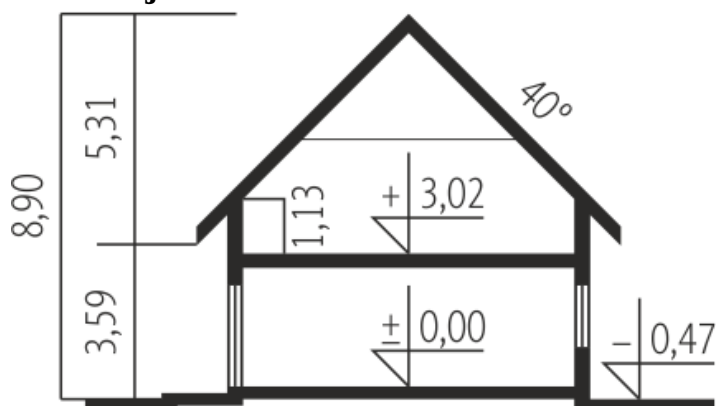
Dom parterowy z poddaszem użytkowym, niepodpiwniczony z garażem jednostanowiskowym. Przeznaczony dla 4-5-osobowej rodziny. Na parterze zaprojektowano strefę dzienną: salon z kominkiem, jadalnię oraz kuchnię ze spiżarnią. Znalazła się tu również toaleta oraz praktyczne pomieszczenie gospodarcze. Strefę nocną zlokalizowano na poddaszu. Tworzą ją trzy wygodne sypialnie, w tym jedna z własną garderobą. Dla wygody domowników zaplanowano przestronną, komfortową łazienkę.

Dom Liv 4 G1 to doskonała propozycja dla miłośników ascetycznej elegancji. Prosta forma oraz surow...

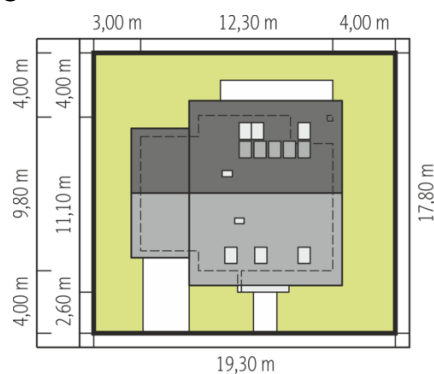
Elewacje



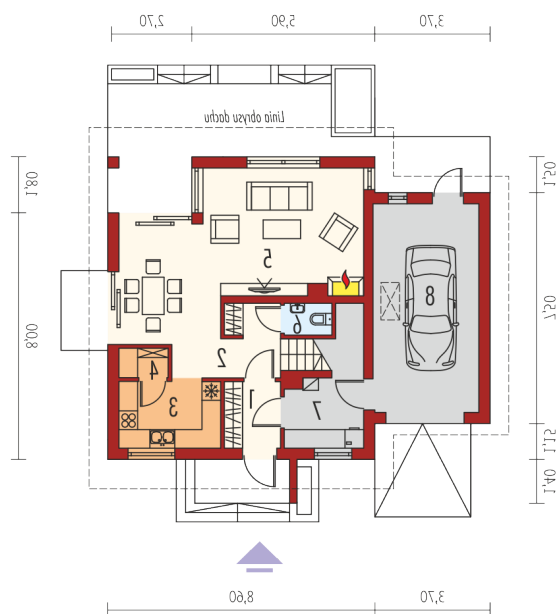
Przekrój



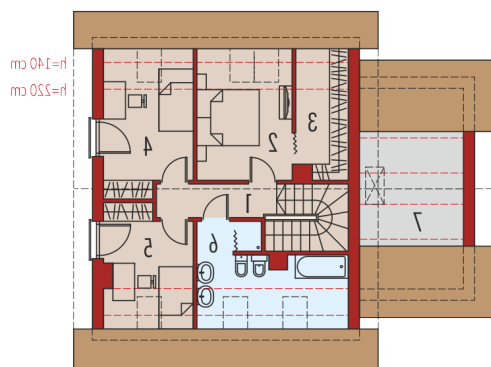
Sytuacje



Schemat uwzględnia minimalne odległości od budynku do granicy działki.
Szczegóły w załączniku: Jak czytać projekt?

Rzuty

Parter 60.88 m²

Wiatrołap	3.78 m ²
Hol	9.76 m ²
Kuchnia	6.84 m ²
Spizarnia	1.45 m ²
Pokój dzienny + jadalnia	31.83 m ²
Toaleta	1.50 m ²
Kotłownia	5.72 m ²
Garaż	22.44 m ²


Poddasze 54.14 m²

Korytarz	4.25 m ²
Sypialnia	9.66 m ²
Garderoba	5.62 m ²
Sypialnia	10.60 m ²
Sypialnia	8.15 m ²
Łazienka	9.19 m ²
Strych	6.67 m ²