

Podstawowe informacje



Dane techniczne projektu

Całkowita powierzchnia	199.58 m²
Powierzchnia użytkowa	130.39 m²
Powierzchnia zabudowy	224.94 m²
Powierzchnia dachu	322 m²
Kubatura	517.70 m³
Wymiary budynku	13.30 x 20.50 m
Kąt nachylenia	30°
Wysokość budynku	7.69 m
Wymiary działki	21.30 x 28.50 m



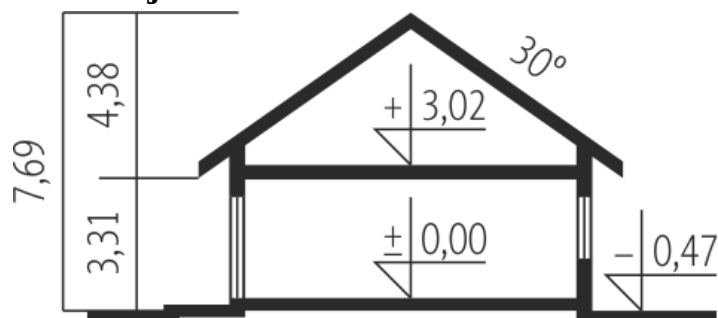
Opis projektu

Dom parterowy z poddaszem do adaptacji, niepodpiwniczony, z garażem dwustanowiskowym. Przeznaczony dla 4-osobowej rodziny. Strefę dzienną tworzy salon z kominkiem, łączący się z jadalnią oraz kuchnią, przy której mieści się praktyczna spiżarnia. Strefa nocna to trzy sypialnie i duża łazienka. Dodatkowa łazienka znajduje się na przecięciu stref. W domu przewidziano również miejsce na obszerne pomieszczenie gospodarcze z kotłem grzewczym. Schody umieszczone w korytarzu prowadzą na poddasze, które może być zagospodarowane, według potrzeb rodziny - na strych lub dodat...

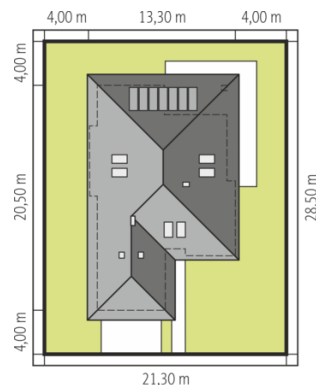
Elewacje



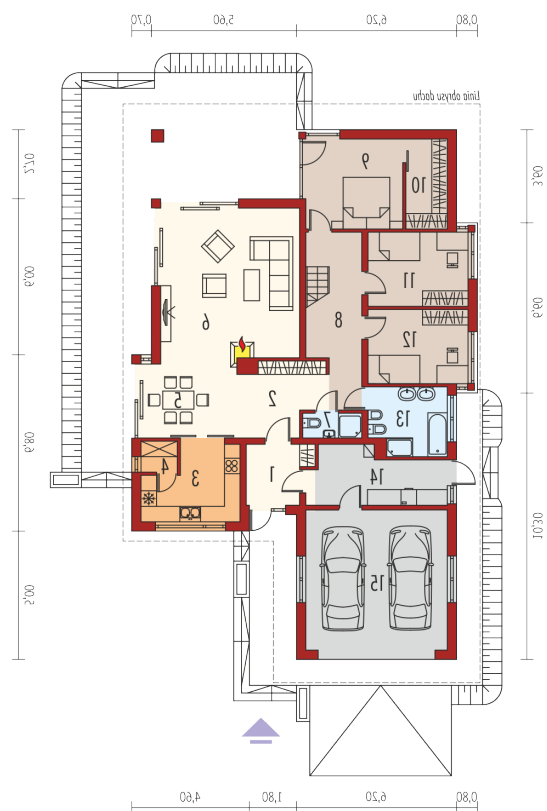
Przekrój



Sytuacje



Schemat uwzględnia minimalne odległości od budynku do granicy działki.
Szczegóły w zakładce: jak czytać projekt?

Rzuty

Parter 140.98 m²

Wiatrołap	5.54 m ²
Garderoba	5.45 m ²
Sypialnia	10.92 m ²
Sypialnia	10.92 m ²
Łazienka	7.68 m ²
Kotłownia	10.59 m ²
Garaż	29.22 m ²
Hol	10.47 m ²
Kuchnia	9.90 m ²
Spizarnia	1.62 m ²
Jadalnia	10.46 m ²
Pokój dzienny	31.34 m ²
Łazienka	2.11 m ²
Korytarz + schody	11.14 m ²
Sypialnia	12.84 m ²

Poddasze 58.60 m²

Poddasze do adaptacji	58.60 m ²
------------------------------	----------------------

