

Podstawowe informacje



Dane techniczne projektu

Całkowita powierzchnia	131.82 m²
Powierzchnia użytkowa	122.66 m²
Powierzchnia zabudowy	114.47 m²
Powierzchnia dachu	195 m²
Kubatura	453.11 m³
Wymiary budynku	12 x 10.60 m
Kąt nachylenia	42°
Wysokość budynku	8.90 m
Wymiary działki	20.30 x 20.70 m



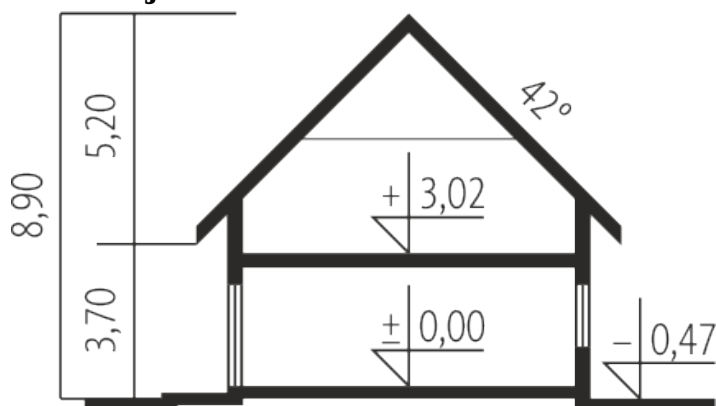
Opis projektu

Dom parterowy z poddaszem użytkowym, niepodpiwniczony z garażem jednostanowiskowym. Przeznaczony dla 4-osobowej rodziny. Na parterze zaprojektowano strefę dzienną: salon z kominkiem, jadalnię oraz kuchnię ze spiżarnią. Znalazła się tu toaleta oraz duże pomieszczenie gospodarcze. Strefę nocną zlokalizowano na poddaszu. Tworzą ją trzy wygodne sypialnie, w tym jedna z odrębną garderobą i łazienką. Dodatkowo, zaplanowano duży pokój kąpielowy dostępny z korytarza oraz niewielki gabinet. Dom Jan G1 to propozycja dla inwestorów, którzy cenią przestronne wnętrza ubrane w przytu...

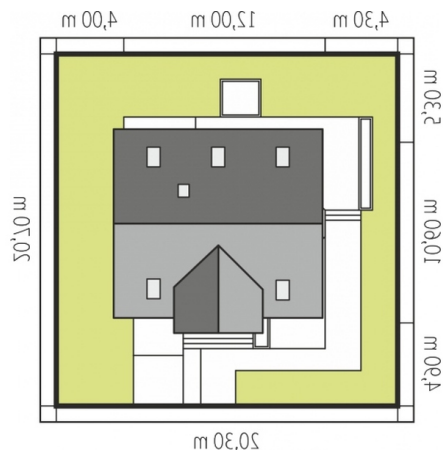
Elewacje

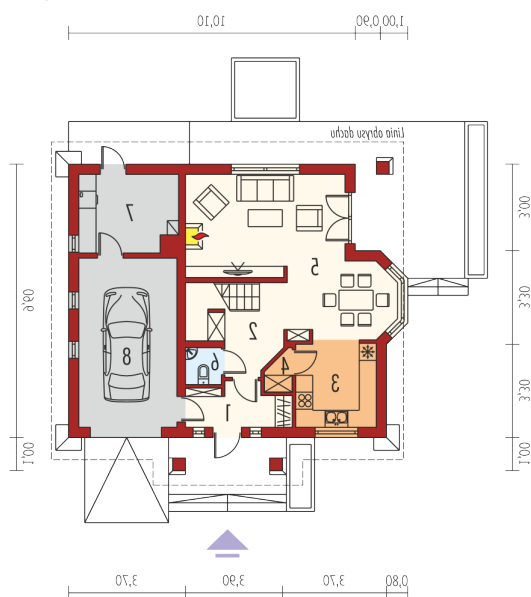


Przekrój

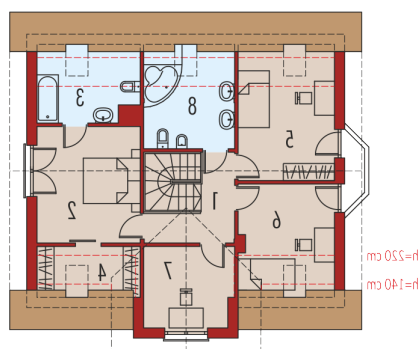


Sytuacje



Rzuty

Parter 63.61 m²

Wiatrołap	5.06 m ²
Hol + schody	8.98 m ²
Kuchnia	8.44 m ²
Spizarnia	1.13 m ²
Pokój dzienny + jadalnia	29.25 m ²
Toaleta	1.59 m ²
Kotłownia	9.16 m ²
Garaż	20.33 m ²

Poddasze 68.21 m²


Korytarz	5.90 m ²
Sypialnia	14.71 m ²
Łazienka	5.65 m ²
Garderoba	2.62 m ²
Sypialnia	12.56 m ²
Sypialnia	9.69 m ²
Gabinet (sypialnia)	8.83 m ²
Łazienka	8.25 m ²