

Podstawowe informacje



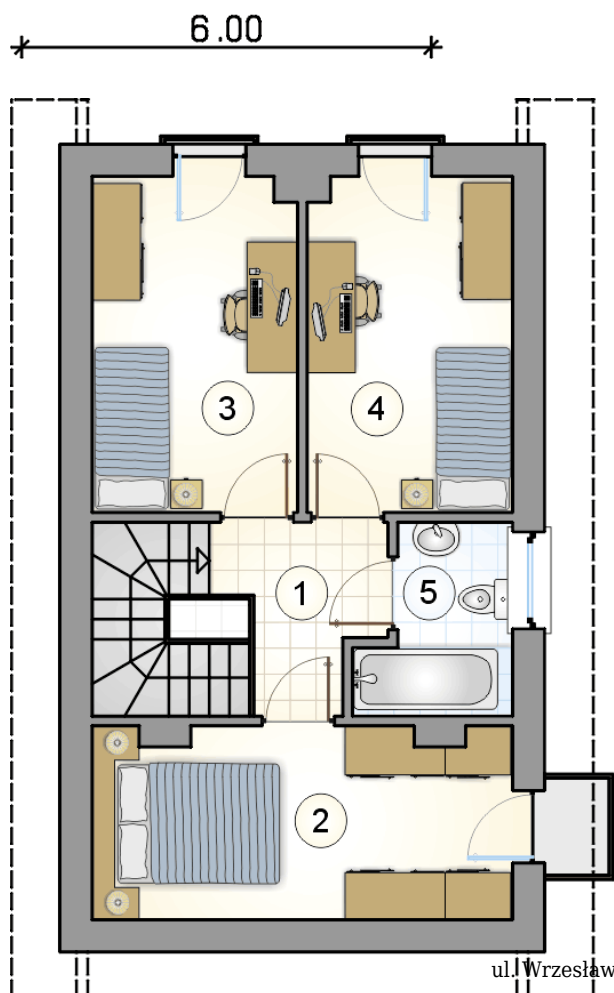
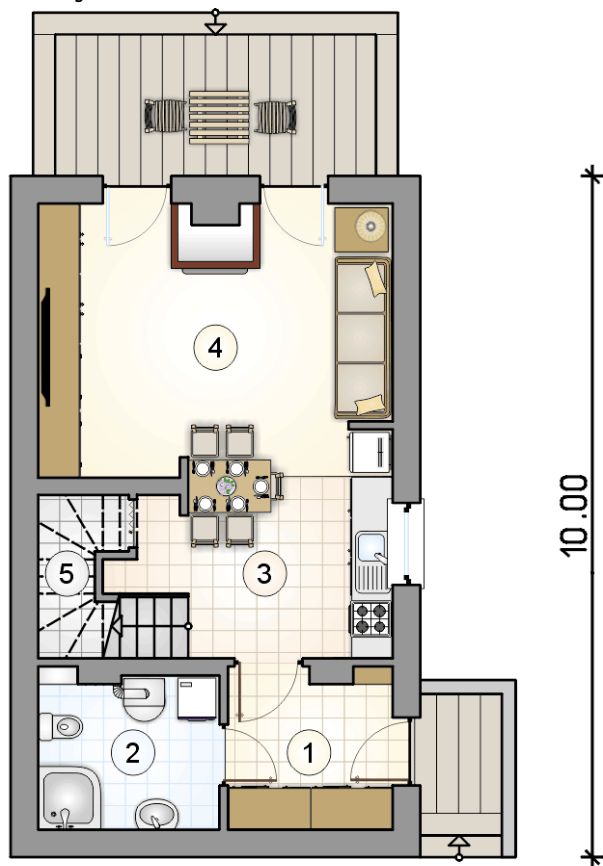
Dane techniczne projektu

Całkowita powierzchnia	119.05 m²
Powierzchnia użytkowa	86.70 m²
Powierzchnia zabudowy	60 m²
Powierzchnia dachu	92.30 m²
Kubatura	408.90 m³
Kąt nachylenia	30°
Wysokość budynku	7.83 m
Wymiary działki	17 x 13 m



Opis projektu

Dom jednorodzinny, piętrowy z dwuspadowym dachem

Rzuty


DOBRY DOM
 ul. Wrzesława Romańczuka 6, 35-302 Rzeszów
 +48 17 852 52 30
 08:00 - 16:00

waldemar.kowalski@grupadobrydom.pl

Podane ceny nie stanowią oferty handlowej w rozumieniu art. 66 par. 1 Kodeksu Cywilnego