

Podstawowe informacje



Dane techniczne projektu

Powierzchnia użytkowa	169.60 m²
Powierzchnia zabudowy	138.60 m²
Powierzchnia dachu	273 m²
Kubatura	670 m³
Wymiary budynku	9.10 x 18.25 m
Kąt nachylenia	40°
Wysokość budynku	8.02 m
Wymiary działki	17.10 x 24.25 m



Opis projektu

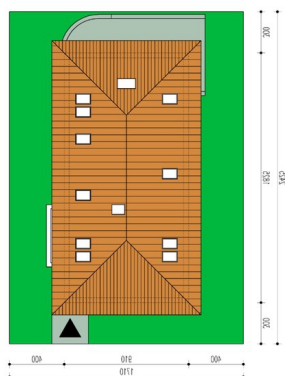
Dom wolno stojący, parterowy z użytkowym poddaszem, nie podpiwniczony, przeznaczony dla 5-6 osobowej rodziny. Dom jest bardzo wygodny i funkcjonalny. Na parterze zlokalizowano: salon kominkowy z wyjściem na zadaszony taras z zewnętrznym kominkiem, przestronna kuchnia z jadalnią i spiżarnią, wiatrołap, kotłownia oraz dwie sypialnie i łazienka. Na poddaszu znajdują się trzy sypialnie w tym jedna duża z własną łazienką i garderobą oraz dodatkowo łazienka i garderoba dostępna z hallu.

Dom może być wykorzystywany jako dwupokoleniowy z przeznaczeniem sypialni na parterze dla dziadkó...

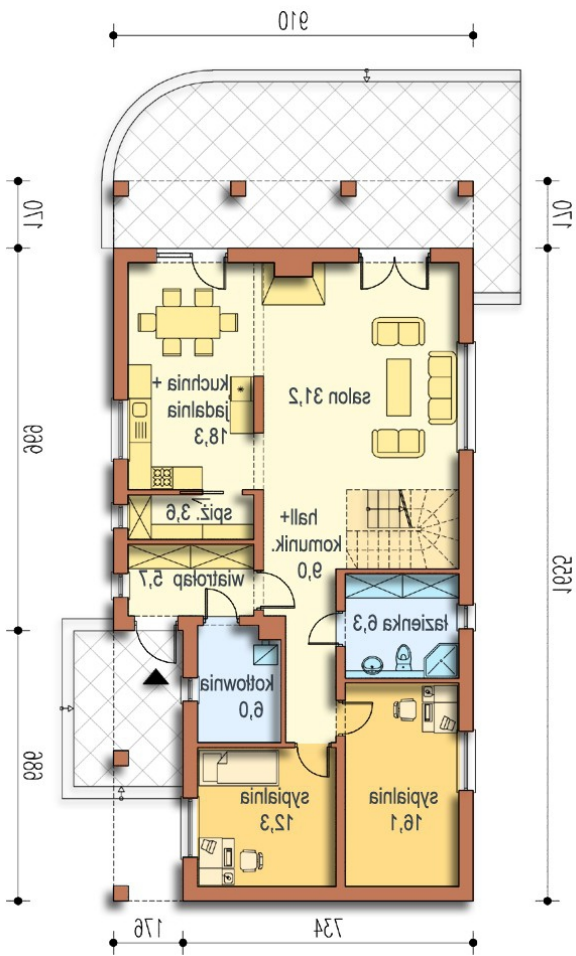
Elewacje

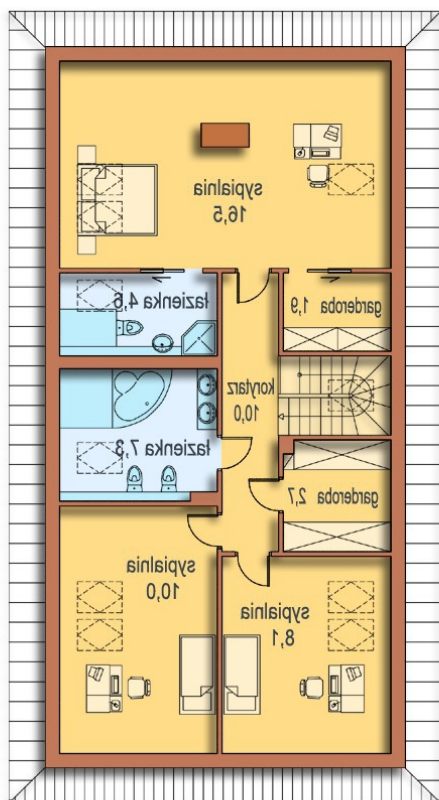


Sytuacje



Rzuty





DOBRY DOM
ul. Wrzesława Romańczuka 6, 35-302 Rzeszów
+48 17 852 52 30
08:00 - 16:00

waldemar.kowalski@grupadobrydom.pl

Podane ceny nie stanowią oferty handlowej w rozumieniu art. 66 par. 1 Kodeksu Cywilnego