

Podstawowe informacje



Dane techniczne projektu

| | |
|------------------------------|-----------------------------|
| Powierzchnia użytkowa | 106.30 m² |
| Powierzchnia zabudowy | 83 m² |
| Powierzchnia dachu | 185 m² |
| Kubatura | 430 m³ |
| Wymiary budynku | 8.05 x 10.30 m |
| Kąt nachylenia | 45° |
| Wysokość budynku | 8.65 m |
| Wymiary działki | 16.05 x 18.30 m |



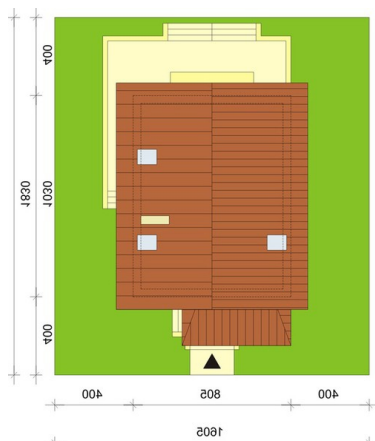
Opis projektu

Przemek jest niewielkim, ale wygodnym, parterowym domem z użytkowym poddaszem, przeznaczonym dla 4-5 osobowej rodziny. Od frontu zlokalizowano urokliwą werandę, osłaniającą strefę wejściową domu i umożliwiającą mieszkańcom odpoczynek również od strony frontowej domu. Część dzienna na parterze składa się z wiatrołapu, hallu, wygodnej kuchni ze spiżarnią, pokoju dziennego wychodzącego na taras ogrodowy, łazienki i kotłowni z pom. gospodarczym oraz pokoju gościnnego. Część nocną na poddaszu tworzą: trzy wygodne sypialnie w tym dwie z balkonem od ogrodu, hall i duż...

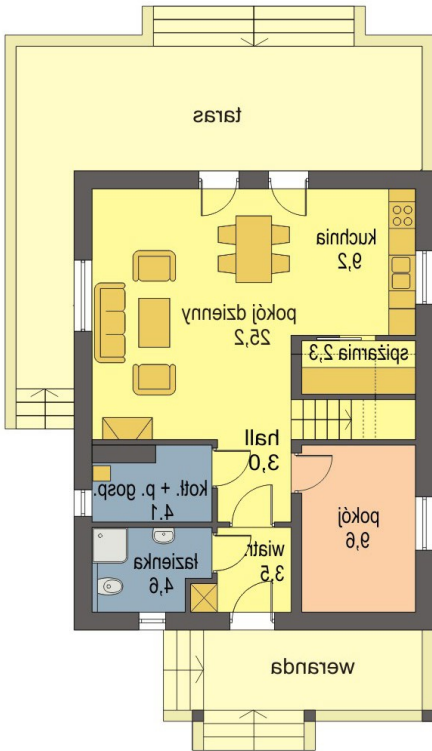
Elewacje

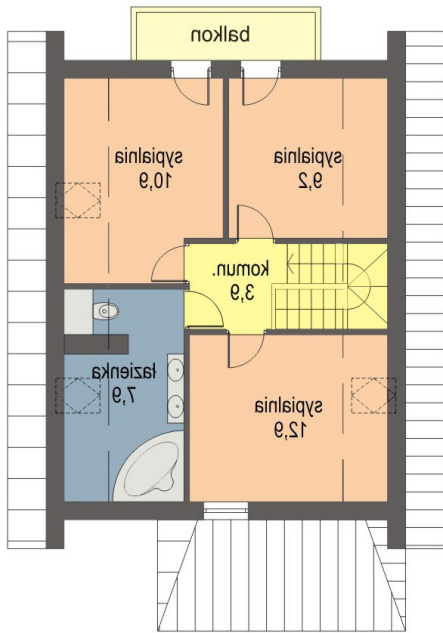


Sytuacje



Rzuty





DOBRY DOM
ul. Wrzesława Romańczuka 6, 35-302 Rzeszów
+48 17 852 52 30
08:00 - 16:00

waldemar.kowalski@grupadobrydom.pl

Podane ceny nie stanowią oferty handlowej w rozumieniu art. 66 par. 1 Kodeksu Cywilnego