

Podstawowe informacje



Dane techniczne projektu

| | |
|-------------------------------|-----------------------------|
| Całkowita powierzchnia | 269.60 m² |
| Powierzchnia użytkowa | 148.68 m² |
| Powierzchnia zabudowy | 220.83 m² |
| Powierzchnia dachu | 314.40 m² |
| Kubatura | 486.50 m³ |
| Wymiary budynku | 15.54 x 15.54 m |
| Kąt nachylenia | 25° |
| Wysokość budynku | 7.97 m |
| Wymiary działki | 23.54 x 23.54 m |



Opis projektu

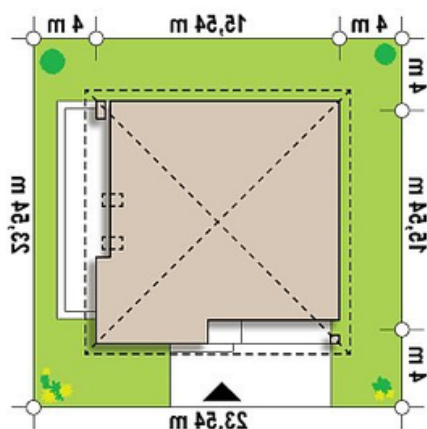
Z51 to zgrabny i komfortowy dom o prostej bryle z dachem kopertowym. Dużą zaletą projektu jest obszerne poddasze nieużytkowe do własnej aranżacji połączone z parterem wygodnymi schodami żelbetowymi.

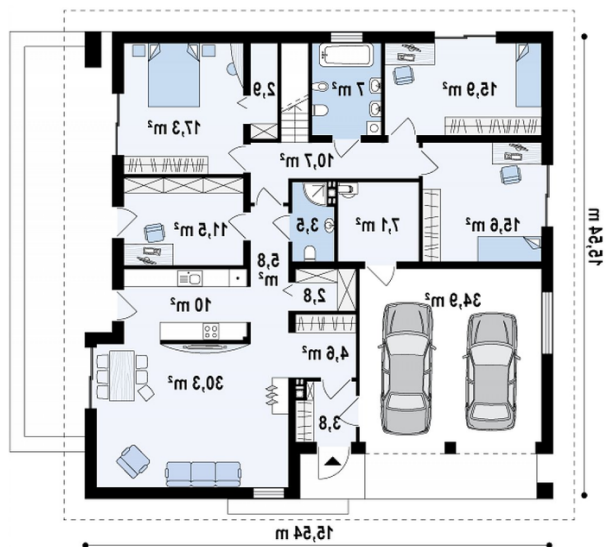
Z51 zaprojektowano na rzucie kwadratu. Strefa dzienna to przestronny salon z jadalnią i wyjściem na zadaszony taras. Częściowo wydzieloną kuchnię można połączyć z salonem likwidując jedynie ściankę działową. Obok znajduje się pojemna spiżarnia, która może również pełnić...

Elewacje

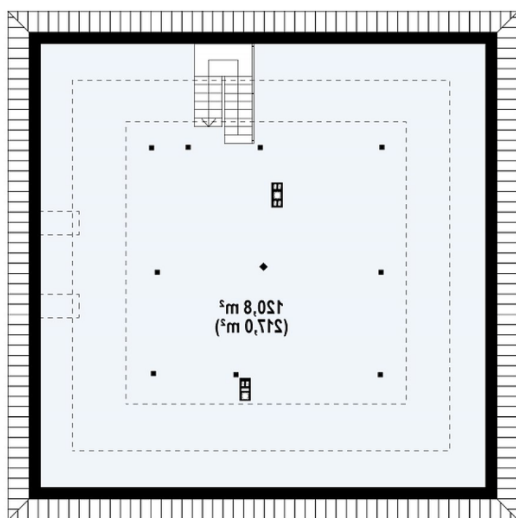


Sytuacje



Rzuty

Parter 148.80 m²

| | |
|----------------|----------------------|
| Sień | 3.80 m ² |
| Salon+jadalnia | 30.30 m ² |
| Hol | 4.60 m ² |
| Kuchnia | 10.00 m ² |
| Spizarka | 2.80 m ² |
| Hol | 5.80 m ² |
| Łazienka | 3.50 m ² |
| Gabinet | 11.50 m ² |
| Pokój | 17.30 m ² |
| Hol | 10.70 m ² |
| Łazienka | 7.00 m ² |
| Garderoba | 2.90 m ² |
| Pokój | 15.90 m ² |
| Pokój | 15.60 m ² |
| Pom. gosp. | 7.10 m ² |
| Garaż | 34.90 m ² |


Poddasze 120.80 m²

| | |
|-------------------------------|-----------------------|
| Poddasze nieużytkowe - strych | 120.80 m ² |
|-------------------------------|-----------------------|