

Podstawowe informacje



Dane techniczne projektu

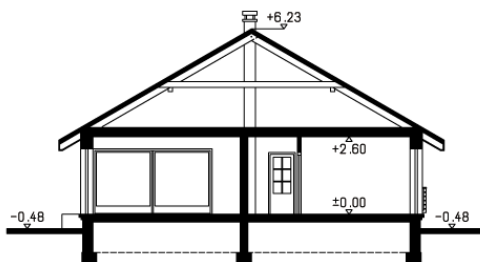
Całkowita powierzchnia	201.50 m²
Powierzchnia użytkowa	103.90 m²
Powierzchnia zabudowy	201.50 m²
Powierzchnia dachu	292.80 m²
Kubatura	937 m³
Kąt nachylenia	30°
Wysokość budynku	6.71 m
Wymiary działki	19.53 x 27.03 m



Opis projektu

Dom parterowy, z dwuspadowym dachem i dwustanowiskowym garażem, z zadaszonym tarasem

Przekrój



Rzuty