

Podstawowe informacje



Dane techniczne projektu

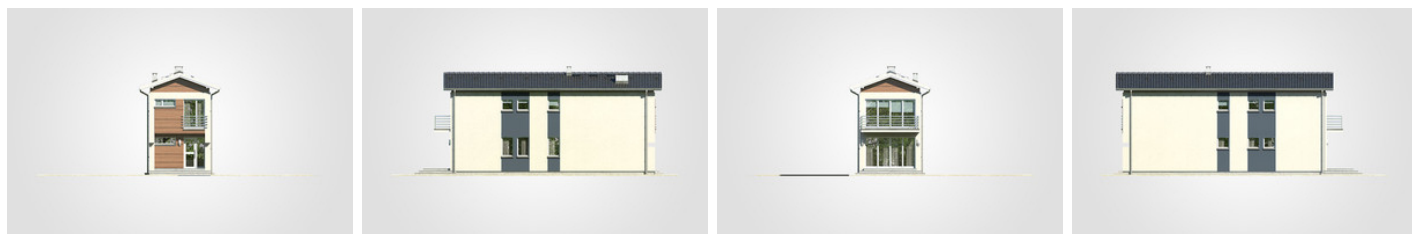
Całkowita powierzchnia	132.20 m²
Powierzchnia użytkowa	89.50 m²
Powierzchnia zabudowy	67.50 m²
Powierzchnia dachu	93.65 m²
Kubatura	452.85 m³
Wymiary budynku	4.50 x 15 m
Kąt nachylenia	20°
Wysokość budynku	7.48 m
Wymiary działki	12.50 x 23 m



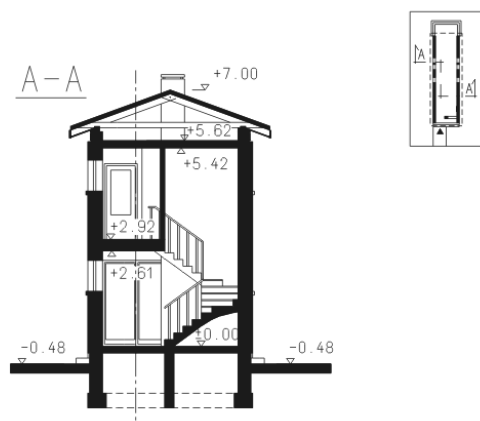
Opis projektu

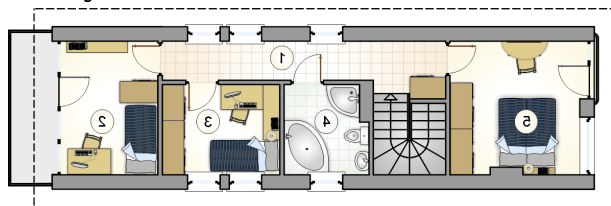
Piętrowy dom z klasycznym dwuspadowym dachem, z częściowo zadaszonym tarasem, idealny na wąską działkę

Elewacje

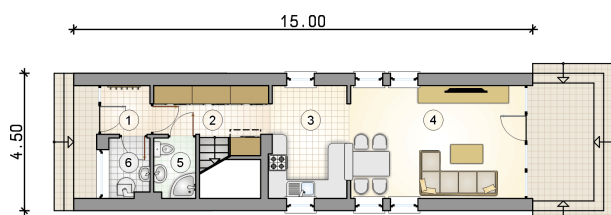


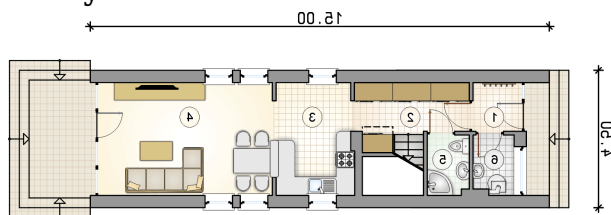
Przekrój



Rzuty

Parter 44 m²

wiatrołap	2.15 m ²
hall z komunikacją	6.70 m ²
kuchnia	9.35 m ²
pokój dzienny z jadalnią	20.60 m ²
łazienka	2.65 m ²
kotłownia	2.55 m ²



Rzuty

Piętro 45.50 m²

hall z komunikacją

 9.35 m²

pokój

 9.35 m²

pokój

 8.10 m²

łazienka

 5.60 m²

pokój

 13.10 m²
