

Podstawowe informacje



Dane techniczne projektu

Całkowita powierzchnia	87 m²
Powierzchnia użytkowa	86.89 m²
Powierzchnia zabudowy	110 m²
Powierzchnia dachu	176.10 m²
Kubatura	229.60 m³
Wymiary budynku	12.54 x 9.90 m
Kąt nachylenia	30°
Wysokość budynku	7.28 m
Wymiary działki	19.54 x 17.90 m



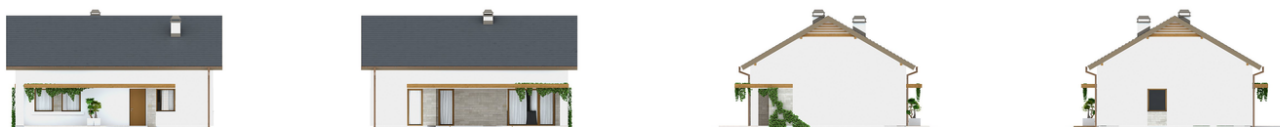
Opis projektu

Z261 to komfortowy dom parterowy o prostej i zgrabnej bryle, przekrytej dachem dwuspadowym.

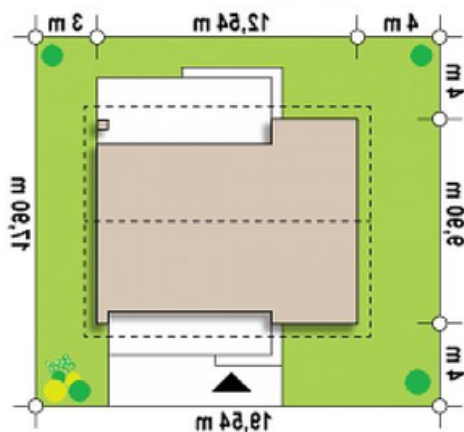
Strefa dzienna to przestronny salon z kominkiem i wyjściem na taras, połączony z jadalnią oraz otwartą kuchnią. Wydzielona ścianką działową, może ona stanowić odrębne pomieszczenie. Przy kuchni zaplanowano podręczną spiżarnię. W strefie nocnej znajdują się dwa obszerne pokoje z widokiem na ogród oraz wygodna łazienka z oknem.

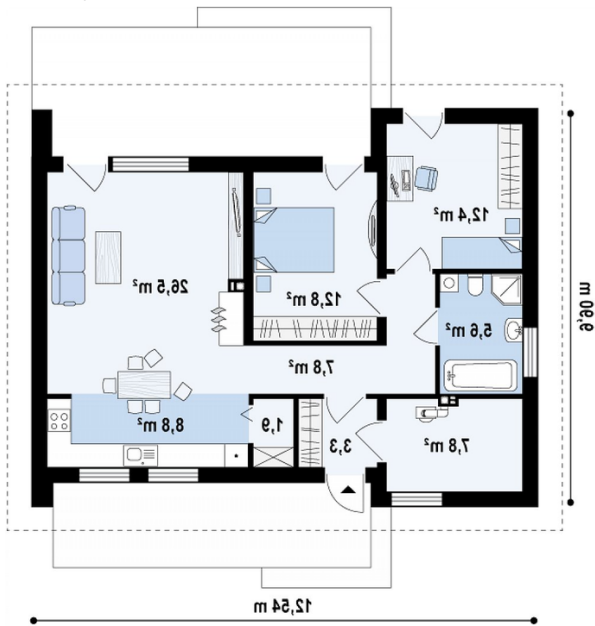
Dużą zaletą tego projektu jest spore pomieszczenie gospodarcze oraz możliwość późniejszej adaptacji poddasza na użytkowe. Pozwoli to uzyskać dod...

Elewacje



Sytuacje



Rzuty

Parter 87 m²

Sień	3.30 m ²
Pom. gosp.	7.80 m ²
Łazienka	5.60 m ²
Pokój	12.40 m ²
Hol	7.80 m ²
Pokój	12.80 m ²
Salon+jadalnia	26.60 m ²
Kuchnia	8.80 m ²
Spizarka	1.90 m ²