

Podstawowe informacje



Dane techniczne projektu

Całkowita powierzchnia	201.20 m²
Powierzchnia użytkowa	181.90 m²
Powierzchnia zabudowy	166.70 m²
Kubatura	857 m³
Wymiary budynku	13.40 x 12.50 m
Kąt nachylenia	40°
Wysokość budynku	9.43 m
Wymiary działki	21.40 x 21.60 m

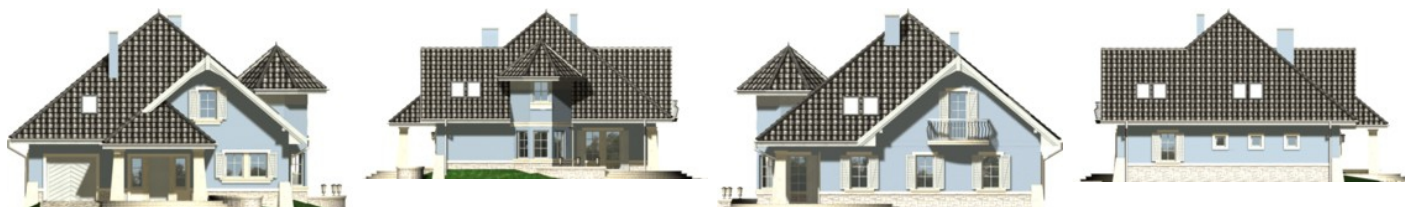


Opis projektu

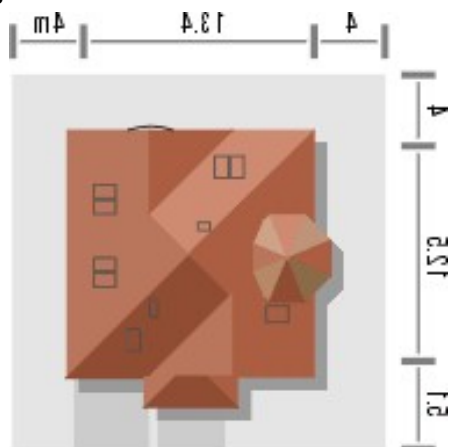
Budynek niepodpiwniczony, piętrowy z wbudowanym garażem jedno- lub dwustanowiskowym. Na parterze zaprojektowano jednoprzestrzenną powierzchnię obejmującą hall, salon i jadalnię oraz centralnie ustawione schody. Na piętrze pod dachem kopertowym są 3 sypialnie, garderoby oraz ciekawa łazienka. Przestronny hall poddasza jest otwarty na pustkę nad salonem. Dokumentacja dostępna również w odbiciu lustrzanym.

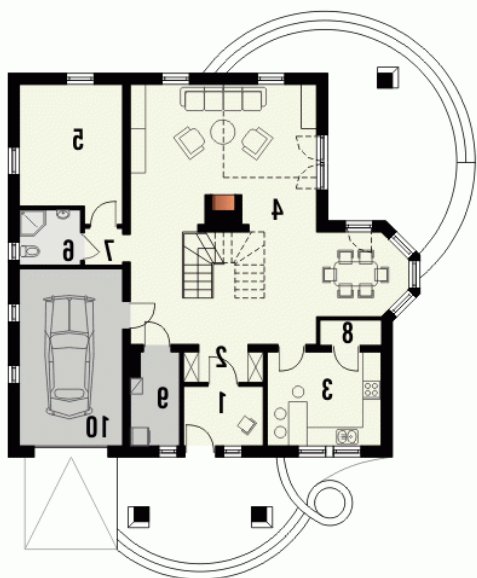
Dom wyróżnia się reprezentacyjną fasadą frontową z atrakcyjnie wyglądającą wieżyczką i zadaszoną wejściem. Od strony ogrodu uwagę przykuwa zadaszenie nad ta...

Elewacje

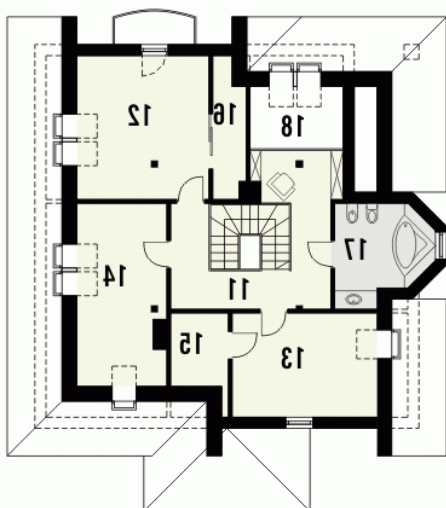


Sytuacje



Rzuty

Parter 119 m²

wiatrołap	5.00 m ²
garaż	19.30 m ²
hall	2.60 m ²
kuchnia	11.30 m ²
pokój dzienny z jadalnią	55.70 m ²
pokój	14.00 m ²
łazienka	3.50 m ²
hall2	1.50 m ²
spizarnia	1.50 m ²
pom. gospodarcze	4.60 m ²


Poddasze 82.20 m²

hall	19.80 m ²
pokój	18.00 m ²
pokój	14.00 m ²
pokój	13.70 m ²
garderoba	3.80 m ²
garderoba	3.80 m ²
łazienka	9.10 m ²
pustka	0.00 m ²