

## Podstawowe informacje



## Dane techniczne projektu

<b>Całkowita powierzchnia</b>	<b>151.10 m<sup>2</sup></b>
<b>Powierzchnia użytkowa</b>	<b>131.80 m<sup>2</sup></b>
<b>Powierzchnia zabudowy</b>	<b>128 m<sup>2</sup></b>
<b>Wymiary budynku</b>	<b>14.90 x 10.70 m</b>
<b>Kąt nachylenia</b>	<b>40°</b>
<b>Wysokość budynku</b>	<b>7.95 m</b>
<b>Wymiary działki</b>	<b>21.90 x 18.70 m</b>



## Opis projektu

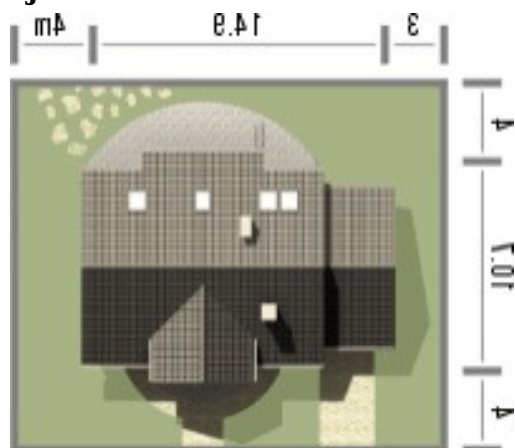
Atrakcyjny schemat funkcjonalny budynku został zamknięty w bryle o nowoczesnych detalach. Odpowiednio dobrane materiały wykończeniowe oraz kolorystyka zewnętrzna sprawiają, że dom wygląda współcześnie i będzie dobrze się prezentował w prawie każdym otoczeniu.

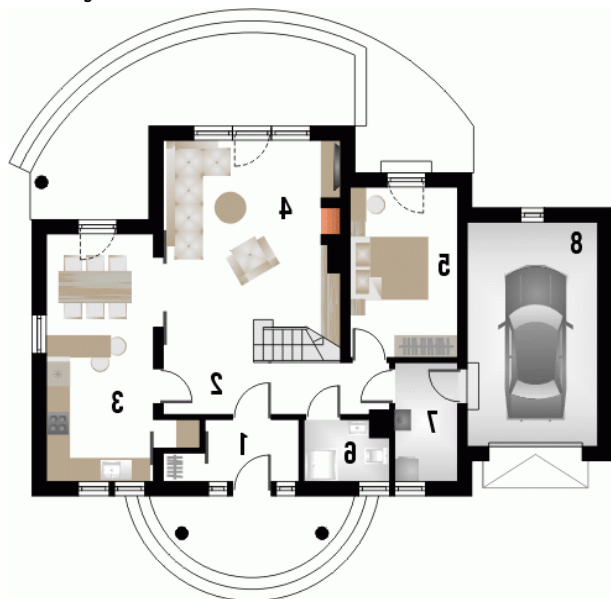
Ściany budynku zaprojektowano z betonu komórkowego lub w innej technologii w ramach adaptacji. Strop gęstożebrowy, więźba drewniana, pokrycie dachówką ceramiczną lub cementową. Inne pokrycia w ramach adaptacji. Elewacje tynkowane, elementy fasad okładane w zależności od projektu płytką klinkierową, deskami...

## Elewacje

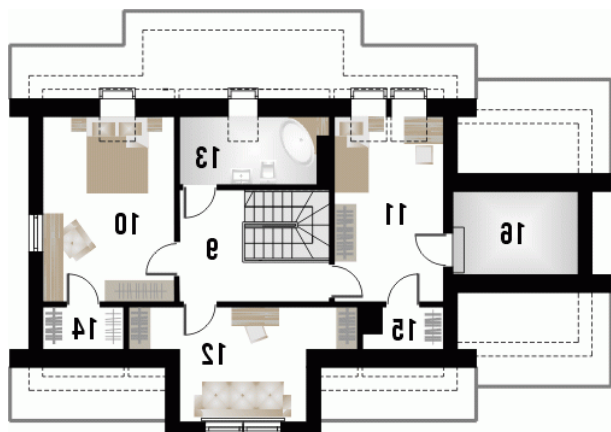


## Sytuacje



**Rzuty**

**Parter 94.30 m<sup>2</sup>**

wiatrołap z garderobą	4.60 m <sup>2</sup>
hall	7.70 m <sup>2</sup>
kuchnia ze spiżarką	11.00 m <sup>2</sup>
pokój dzienny z jadalnią	31.50 m <sup>2</sup>
pokój	12.00 m <sup>2</sup>
łazienka	3.30 m <sup>2</sup>
pom. gospodarcze	4.90 m <sup>2</sup>
garaż	19.30 m <sup>2</sup>


**Poddasze 56.80 m<sup>2</sup>**

pokój	15.10 m <sup>2</sup>
pokój	12.70 m <sup>2</sup>
pokój	11.90 m <sup>2</sup>
łazienka	5.00 m <sup>2</sup>
garderoba	1.40 m <sup>2</sup>
garderoba	1.00 m <sup>2</sup>
strych	0.00 m <sup>2</sup>
hall	9.70 m <sup>2</sup>