

Podstawowe informacje



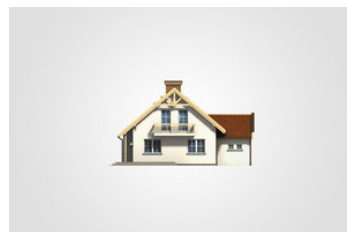
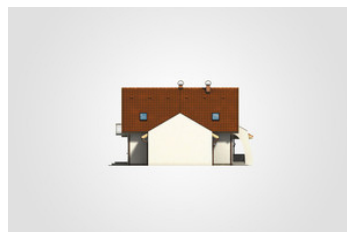
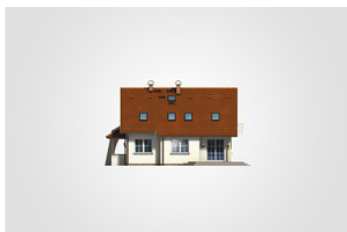
Dane techniczne projektu

Całkowita powierzchnia	214.05 m²
Powierzchnia użytkowa	119.75 m²
Powierzchnia zabudowy	130.05 m²
Powierzchnia dachu	197.60 m²
Kubatura	664.35 m³
Wymiary budynku	13.35 x 10.70 m
Kąt nachylenia	40°
Wysokość budynku	8.04 m
Wymiary działki	20.35 x 20.20 m

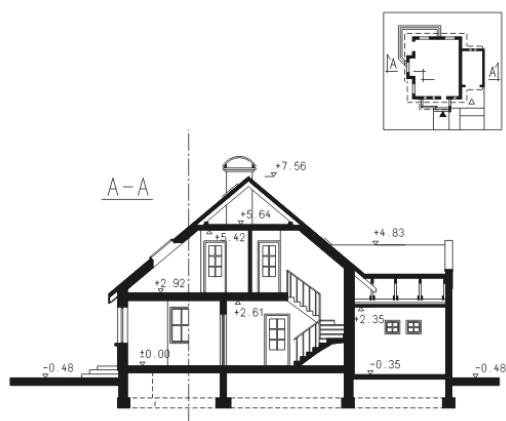
Opis projektu

Dom z dwuspadowym dachem, z poddaszem użytkowym, parterowy, z ryzalitem i odkrytym tarasem, z garażem

Elewacje



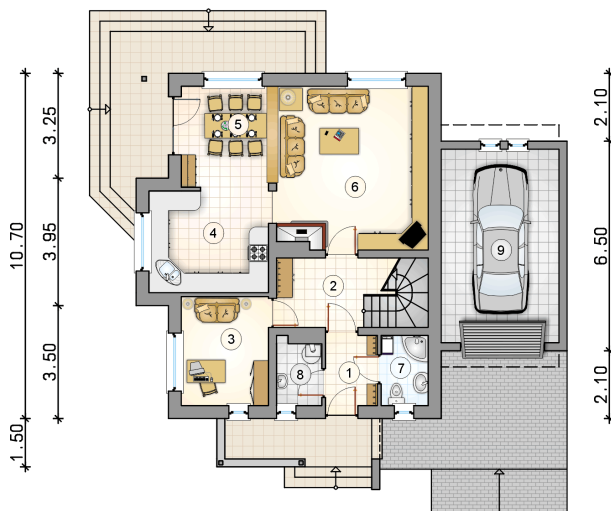
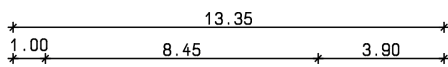
Przekrój



Rzuty

Parter 69.60 m²

wiatrołap	3.50 m ²
hall z komunikacją	6.80 m ²
pokój	9.15 m ²
kuchnia	11.90 m ²
jadalnia	8.60 m ²
pokój dzienny	23.70 m ²
łazienka	3.20 m ²
kotłownia	2.75 m ²
garaż	21.90 m ²



Rzuty

Poddasze 50.15 m²

hall z komunikacją

 6.00 m²

pokój

 9.40 m²

pokój

 13.35 m²

pokój

 14.10 m²

łazienka

 5.90 m²

schowek

 1.40 m²
