

## Podstawowe informacje



## Dane techniczne projektu

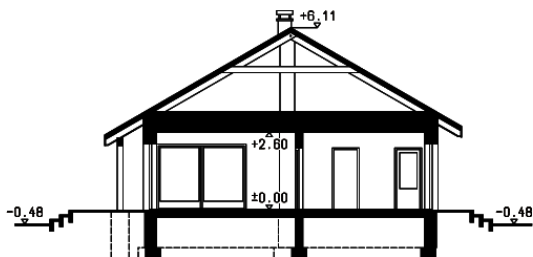
<b>Całkowita powierzchnia</b>	<b>134.20 m<sup>2</sup></b>
<b>Powierzchnia użytkowa</b>	<b>102 m<sup>2</sup></b>
<b>Powierzchnia zabudowy</b>	<b>134.30 m<sup>2</sup></b>
<b>Powierzchnia dachu</b>	<b>190.30 m<sup>2</sup></b>
<b>Kubatura</b>	<b>642.80 m<sup>3</sup></b>
<b>Kąt nachylenia</b>	<b>30°</b>
<b>Wysokość budynku</b>	<b>6.59 m</b>
<b>Wymiary działki</b>	<b>21.08 x 18.82 m</b>



## Opis projektu

Dom parterowy z dwuspadowym dachem i częściowo zadaszonym tarasem

## Przekrój



**Rzuty**

