

Podstawowe informacje



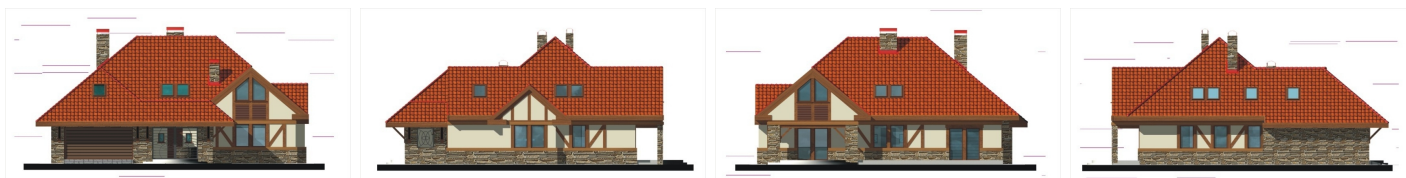
Dane techniczne projektu

Powierzchnia użytkowa	202.20 m ²
Powierzchnia zabudowy	238.40 m ²
Powierzchnia dachu	371 m ²
Kąt nachylenia	40°
Wysokość budynku	8.50 m
Wymiary działki	24.40 x 0 m

Opis projektu

Stylowy dom niepodpiwniczony, z poddaszem użytkowym, z ciekawie rozwiązaną strefą wejściową w formie małego, zamkniętego, zewnętrznego dziedzińca atrium. Parter to strefa dzienna, w której istnieje możliwość wydzielenia w pokój dzienny pokoju kominkowego/gabinetu. Oprócz tego zawiera on zamkniętą strefę pani/pana domu z łazienką i garderobą, podwójny garaż i pomieszczenie gospodarcze. Poddasze to trzy duże pokoje, łazienka, stryżek.

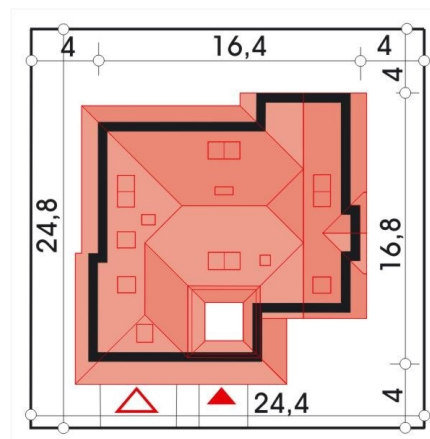
Elewacje



Przekrój



Sytuacje



Rzuty
