

Podstawowe informacje



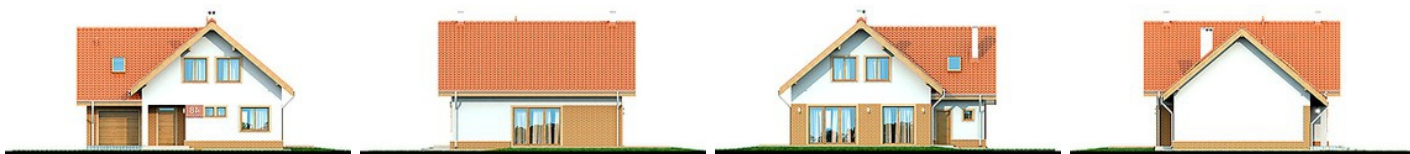
Dane techniczne projektu

Całkowita powierzchnia	146.44 m²
Powierzchnia użytkowa	117.16 m²
Powierzchnia zabudowy	118.90 m²
Powierzchnia dachu	201.90 m²
Kubatura	424 m³
Wymiary budynku	11.94 x 10.54 m
Kąt nachylenia	40°
Wysokość budynku	8 m
Wymiary działki	18.94 x 18.54 m

Opis projektu

Noelia to atrakcyjny dom przeznaczony dla 3-6 osobowej rodziny o eleganckiej formie i tradycyjnej estetyce oraz prostej i taniej, dokładnie przemyślanej konstrukcji. Jest to dom parterowy z użytkowym poddaszem, niepodpiwniczony, z garażem jedno stanowiskowym. Na parterze zlokalizowana jest obszerna strefa dzienna składająca się z kuchni (która w zależności od potrzeb może być zamykana lub otwarta) jadalni oraz salonu otwartego na taras i ogród. Dzięki doświetleniu strefy dziennej zarówno od strony ogrodu jak i z boku dom nadaje się na każdą działkę, zarówno z wjaz...

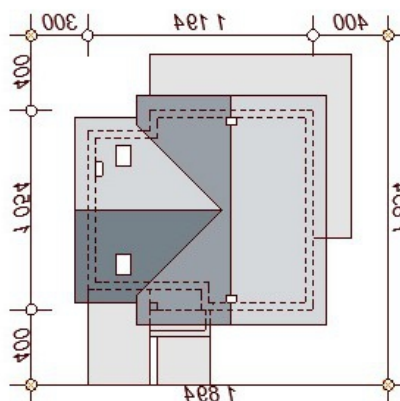
Elewacje



Przekrój



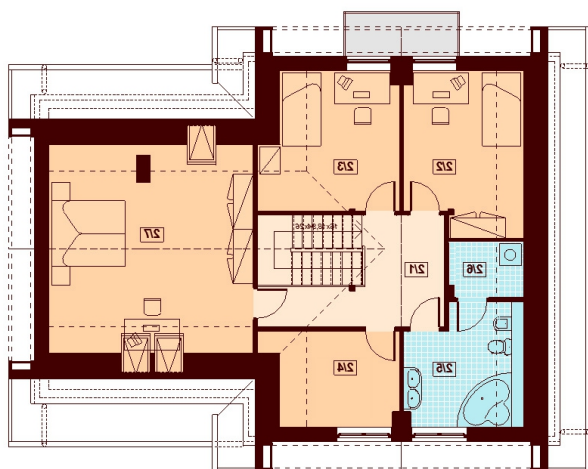
Sytuacje



Rzuty

Parter 85.45 m²

HOL	6.25 m ²
WIATROŁAP	16.27 m ²
KUCHNIA	4.85 m ²
SPIŻARNIA	8.42 m ²
SALON + JADALNIA	1.93 m ²
ŁAZIENKA	27.25 m ²
SCHOWEK	3.03 m ²
POKÓJ / GABINET	0.81 m ²
POM. GOSPODARCZE	10.84 m ²
GARAŻ	5.80 m ²


Poddasze 60.99 m²

KOMUNIKACJA	4.26 m ²
POKÓJ	10.84 m ²
POKÓJ	10.92 m ²
POKÓJ	11.09 m ²
ŁAZIENKA	10.87 m ²
STRYCH (GARDEROBA)	9.74 m ²
STRYCH (PRALNIA / SUSZARNIA)	3.27 m ²