

## Podstawowe informacje



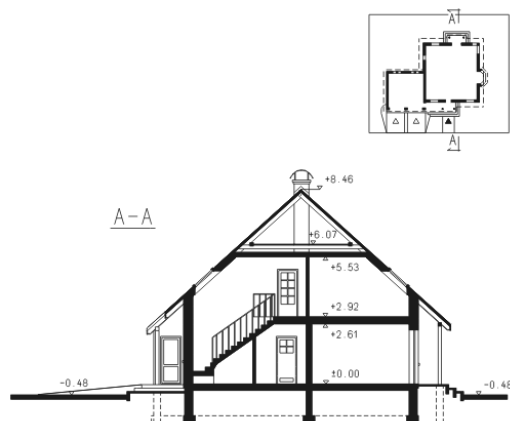
## Dane techniczne projektu

<b>Całkowita powierzchnia</b>	<b>279.75 m<sup>2</sup></b>
<b>Powierzchnia użytkowa</b>	<b>148.45 m<sup>2</sup></b>
<b>Powierzchnia zabudowy</b>	<b>170.15 m<sup>2</sup></b>
<b>Powierzchnia dachu</b>	<b>266 m<sup>2</sup></b>
<b>Kubatura</b>	<b>999.60 m<sup>3</sup></b>
<b>Kąt nachylenia</b>	<b>40°</b>
<b>Wysokość budynku</b>	<b>9.06 m</b>
<b>Wymiary działki</b>	<b>25.05 x 20.80 m</b>

## Opis projektu

Dom dwulokalowy, z poddaszem użytkowym, z 2-stanowiskowym garażem i oryginalnym przeszklonym ryzalitem

## Przekrój



**Rzuty**
