

Podstawowe informacje



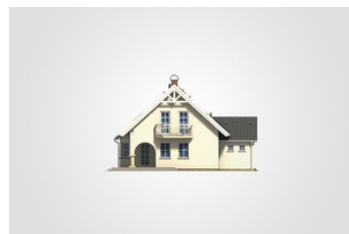
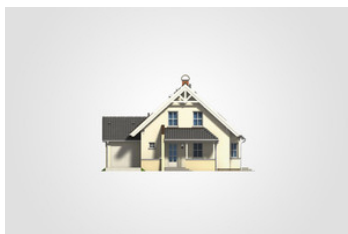
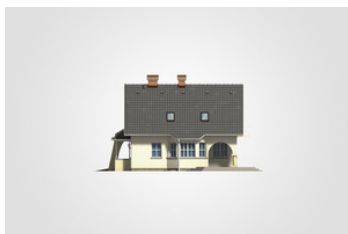
Dane techniczne projektu

Całkowita powierzchnia	272.30 m²
Powierzchnia użytkowa	108 m²
Powierzchnia zabudowy	119.60 m²
Powierzchnia dachu	193.50 m²
Kubatura	826.10 m³
Wymiary budynku	12.85 x 10.20 m
Kąt nachylenia	42°
Wysokość budynku	8.36 m
Wymiary działki	19.85 x 19.70 m

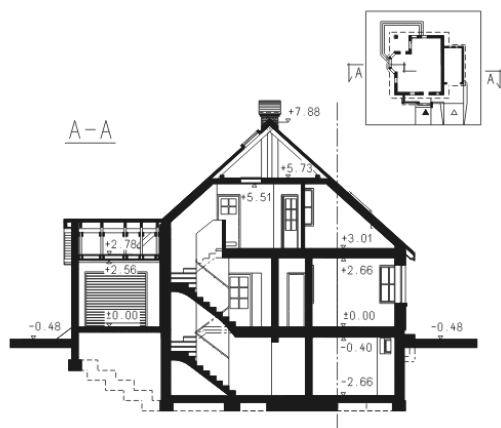
Opis projektu

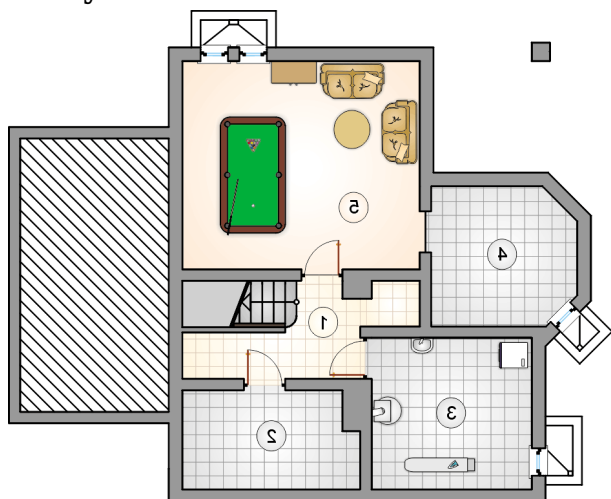
Dom parterowy z dwuspadowym dachem i poddaszem użytkowym, z gankiem i przeszklonym ryzalitem, z tarasem w podcieniu, podpiwniczony, z garażem

Elewacje

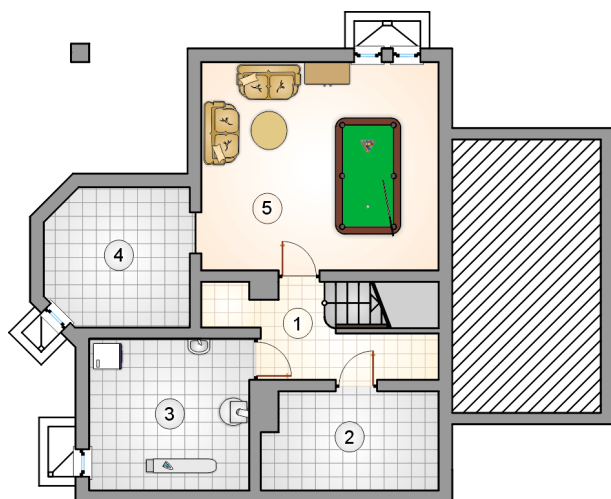


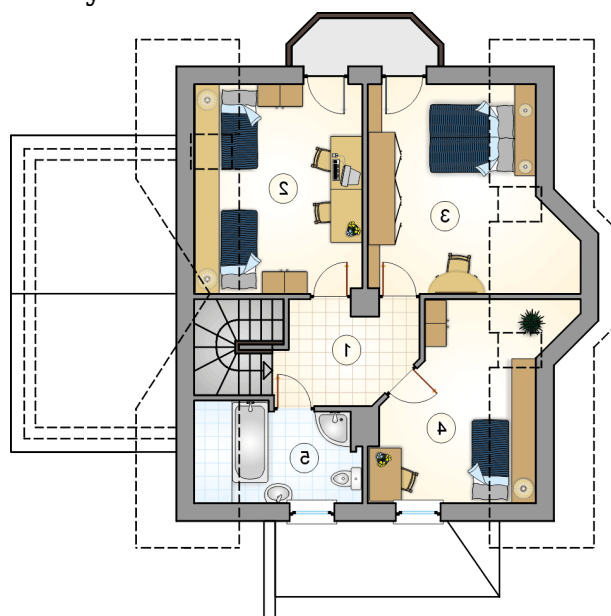
Przekrój



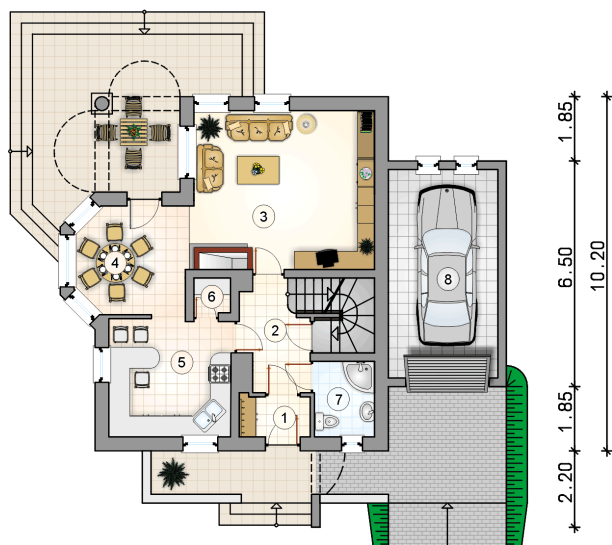
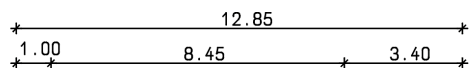
Rzuty

Piwnica 60 m²

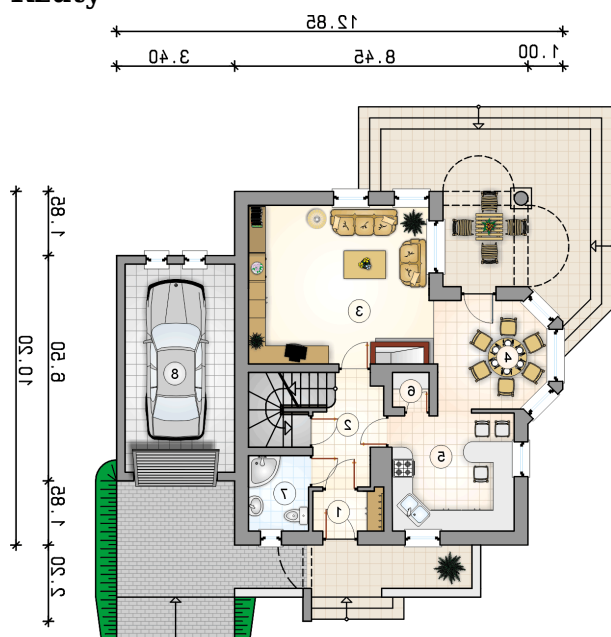
łącznik	7.05 m ²
piwnica	8.10 m ²
kotłownia	11.65 m ²
piwnica	9.35 m ²
pom. rekreacyjne	23.85 m ²



Rzuty

Parter 58 m²

przedsionek	2.40 m ²
hall z komunikacją	5.20 m ²
pokój dzienny	24.00 m ²
jadalnia	9.70 m ²
kuchnia	11.90 m ²
spizarnia	1.05 m ²
łazienka	3.75 m ²
garaż	18.90 m ²



Rzuty

Poddasze 50.05 m²

hall z komunikacją	6.65 m ²
pokój	13.55 m ²
pokój	13.55 m ²
pokój	10.40 m ²
łazienka	5.90 m ²

