

Podstawowe informacje



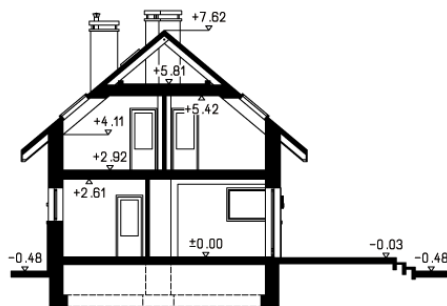
Dane techniczne projektu

Całkowita powierzchnia	159.90 m²
Powierzchnia użytkowa	102.80 m²
Powierzchnia zabudowy	79.95 m²
Powierzchnia dachu	147 m²
Kubatura	502.10 m³
Kąt nachylenia	40°
Wysokość budynku	8.13 m
Wymiary działki	15.88 x 18.29 m

Opis projektu

Dom z poddaszem użytkowym, dwuspadowym dachem, bez garażu, idealny na wąskie działki

Przekrój



Rzuty
