

Podstawowe informacje



Dane techniczne projektu

Całkowita powierzchnia	110.89 m²
Powierzchnia użytkowa	110.78 m²
Powierzchnia zabudowy	80.81 m²
Powierzchnia dachu	154 m²
Kubatura	502.90 m³
Wymiary budynku	10.70 x 7.45 m
Kąt nachylenia	45°
Wysokość budynku	8.68 m
Wymiary działki	18.70 x 16.15 m



Opis projektu

Migdał to urokliwy mały domek z optymalnie zaprojektowaną przestrzenią. Nieskomplikowana bryła i prosta geometria dachu sprawia, że dom jest tani i łatwy w budowie.

Główne zalety projektu to:

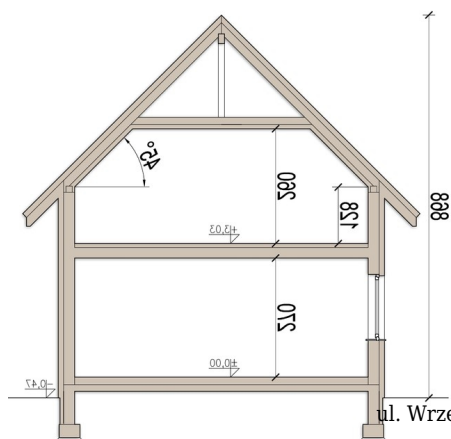
- oddzielna ustawna kuchnia
- spiżarnia
- wygodny salon z jadalnią
- garderoba i duża łazienka
- wysoka ściana kolankowa, która zapewni maksymalne wykorzystanie przestrzeni na poddaszu
- pom. gospodarcze z wyjściem na ogród
- prosta i ekonomiczna konstrukcja domu

Dodatkow...

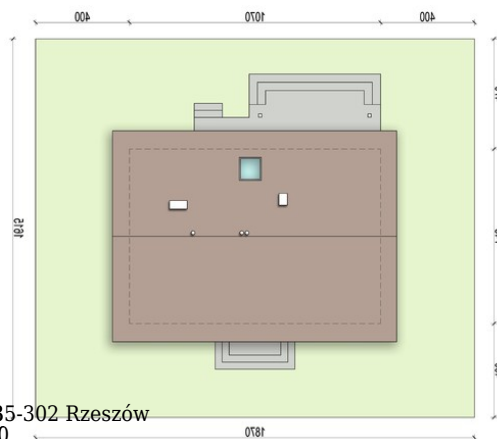
Elewacje



Przekrój



Sytuacje



DOBRY DOM
ul. Wrzesława Romańczuka 6, 35-302 Rzeszów
+48 17 852 52 30
08:00 - 16:00

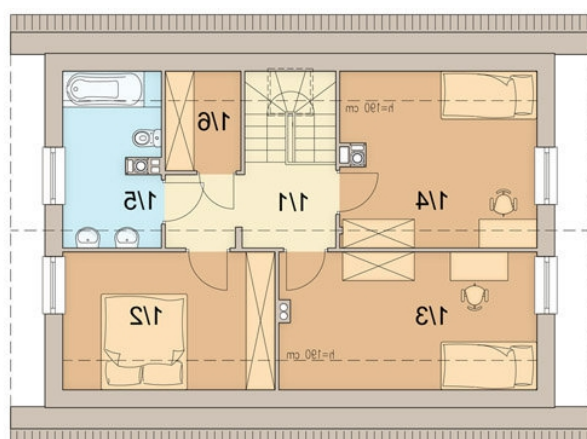
waldemar.kowalski@grupadobrydom.pl

Podane ceny nie stanowią oferty handlowej w rozumieniu art. 66 par. 1 Kodeksu Cywilnego

Rzuty

Parter 62.19 m²

wiatrołap	3.81 m ²
komunikacja + schody	9.06 m ²
salon	26.45 m ²
kuchnia	10.74 m ²
łazienka	1.94 m ²
pom. gospodarcze / c.o.	7.62 m ²
spizarnia	2.57 m ²


Poddasze 48.70 m²

komunikacja	5.83 m ²
pokój	10.03 m ²
pokój	12.09 m ²
pokój	12.38 m ²
łazienka	6.06 m ²
garderoba	2.31 m ²