

Podstawowe informacje



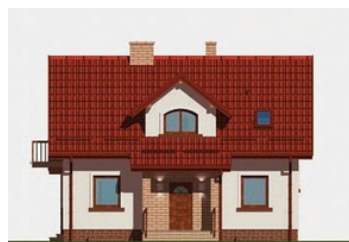
Dane techniczne projektu

Całkowita powierzchnia	72.70 m²
Powierzchnia użytkowa	128.70 m²
Powierzchnia zabudowy	98.20 m²
Powierzchnia dachu	170.10 m²
Kubatura	360 m³
Wymiary budynku	10.28 x 11.16 m
Wysokość budynku	7.72 m
Wymiary działki	18.28 x 19.16 m

Opis projektu

Pełen uroku dom z użytkowym poddaszem z powroźeniem pomieści 5-6 osobową rodzinę. i podpiwniczeniem, Duża kuchnia (ze spiżarnią) posiada widok na część wejściową. Część dzienną stanowi salon połączony z jadalnią i wyjściem na zacieniony taras. Obok salonu sypialnia lub pokój gościnny. Na poddaszu znajdują się 3 sypialnie i duża łazienka z wydzieloną pralnią-suszarnią. Powierzchnię pomieszczeń w piwnicy można dopasować do swoich potrzeb. Zobacz także projekty: APS 146, APS 165, APS 196.

Elewacje



Sytuacje



Rzuty

Rzuty