

Podstawowe informacje



Dane techniczne projektu

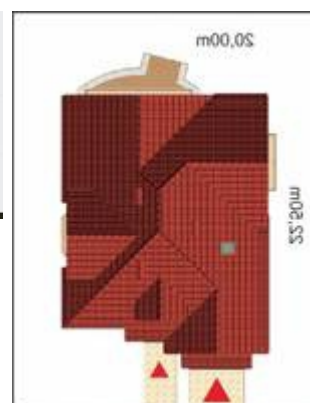
Całkowita powierzchnia	249 m²
Powierzchnia użytkowa	164.80 m²
Powierzchnia zabudowy	167.70 m²
Powierzchnia dachu	251.20 m²
Kubatura	920 m³
Wymiary budynku	11.97 x 14.38 m
Wysokość budynku	7.35 m
Wymiary działki	20 x 22.50 m



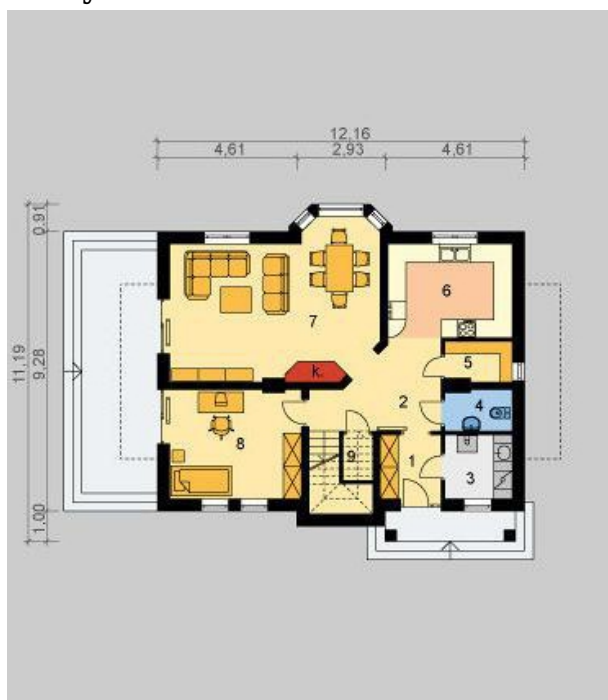
Opis projektu

Elegancki, solidny dom o atrakcyjnej, reprezentacyjnej sylwetce i funkcjonalnym układzie pomieszczeń, dla 4-6 osobowej rodziny, z garażem wkomponowanym w bryłę budynku. Wejście do domu, osłonięte wydłużonym okapem dachu, prowadzi do przedsiionka z garderobą i dalej do hallu z otwartymi schodami. Od frontu usytuowana jest obszerna kuchnia, połączona z jadalnią w wykuszu. W głębi domu znajduje się duży pokój dzienny z narożnym kominkiem. Szeroki taras łączy dom z ogrodem. Obok salonu - pokój gościnny i łazienka. Na poddaszu: trzy wygodne sypialnie, łazienka, garderoba i strych możliwy do zagos...

Elewacje



Rzuty



Rzuty