

## Podstawowe informacje



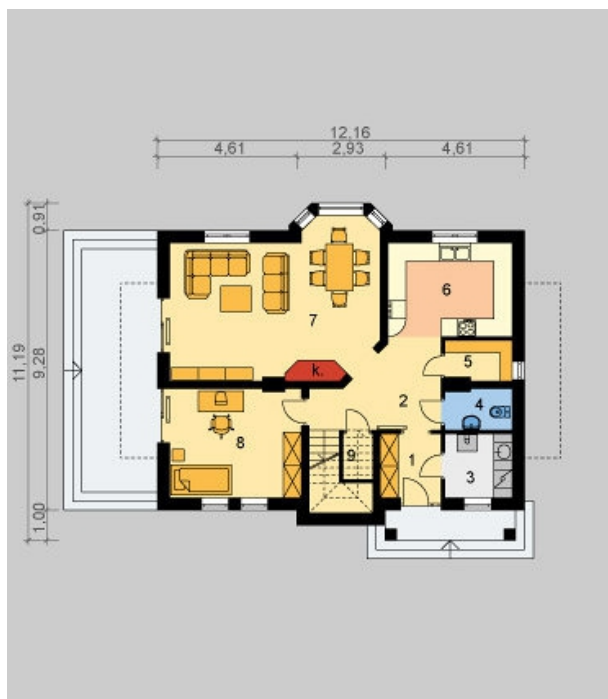
## Dane techniczne projektu

<b>Całkowita powierzchnia</b>	<b>275.60 m<sup>2</sup></b>
<b>Powierzchnia użytkowa</b>	<b>164.90 m<sup>2</sup></b>
<b>Powierzchnia zabudowy</b>	<b>149.30 m<sup>2</sup></b>
<b>Powierzchnia dachu</b>	<b>213.20 m<sup>2</sup></b>
<b>Wymiary budynku</b>	<b>14.30 x 12.91 m</b>
<b>Kąt nachylenia</b>	<b>40°</b>
<b>Wysokość budynku</b>	<b>8 m</b>
<b>Wymiary działki</b>	<b>21.30 x 21.91 m</b>

## Opis projektu

Nowoczesny, przestronny dom, w kształcie litery „L”, o atrakcyjnej sylwetce i ciekawym układzie pomieszczeń, z dużym tarasem pomiędzy ramionami domu. Dom przeznaczony jest dla 4-5 osobowej rodziny. Wejście do domu w narożniku, prowadzi przez przedsionek do przestronnego hallu, na przedłużeniu, którego usytuowany jest wygodny pokój dzienny z częścią jadalną, wykuszem i kominkiem. Sąsiadująca z pokojem kuchnia oddzielona jest od jadalni ladą. Drugi mniejszy pokój i łazienka znajdują się w głębi domu. Na poddaszu: trzy sypialnie z balkonami, garderoby i duża łazienka. W piwnicy: kotłownia...

## Rzuty



**Rzuty**