

Podstawowe informacje

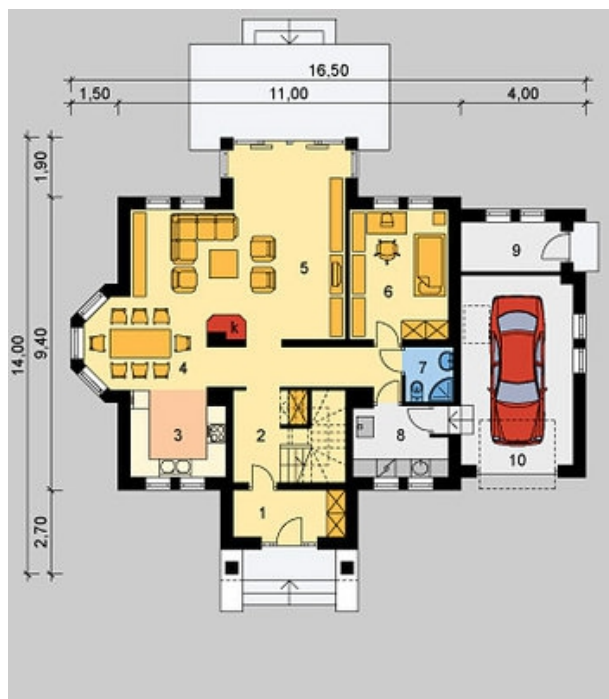
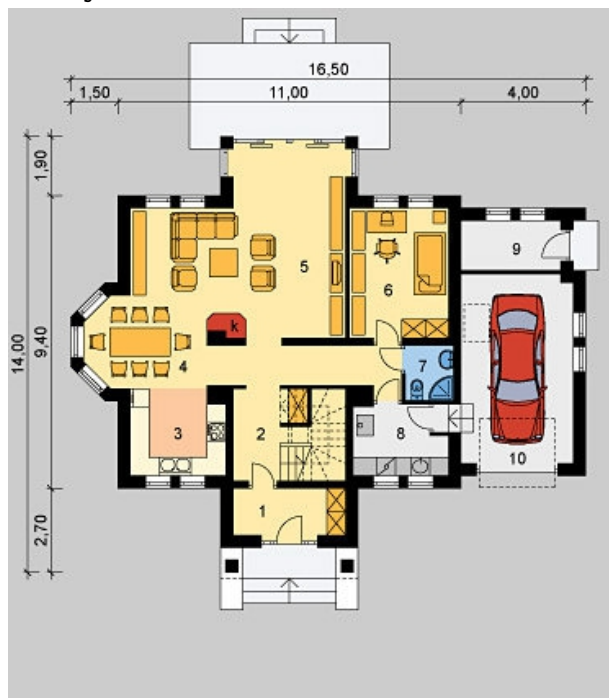


Dane techniczne projektu

Całkowita powierzchnia	258.60 m²
Powierzchnia użytkowa	156.10 m²
Powierzchnia dachu	210.90 m²
Kubatura	652.80 m³
Wymiary budynku	11.88 x 12.78 m
Kąt nachylenia	40°
Wysokość budynku	8.23 m
Wymiary działki	19.90 x 20.80 m

Opis projektu

Przestronny, zaprojektowany z dbałością o szczegóły dom o tradycyjnej sylwetce, dla 5-7 osobowej rodziny przywiązującej wagę do harmonijnej, symetrycznej formy domu. Wejście do domu, pod szeroką arkadą, prowadzi do przedsionka z garderobą. Od frontu znajduje się duża kuchnia z miejscem do spożywania posiłków. Na wprost wejścia, w głębi domu usytuowany jest wielofunkcyjny pokój dzienny z obniżoną podłogą i dużym wykuszem. Zawiera część wypoczynkową i jadalną. Obok drugiego, mniejszego pokoju, mała łazienka i kotłownia. Na poddaszu usytuowane są: cztery sypialnie, garderoby i wygodna łazienka...

Rzuty

Rzuty