

## Podstawowe informacje



## Dane techniczne projektu

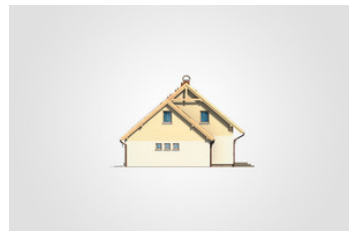
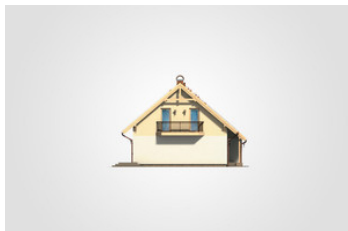
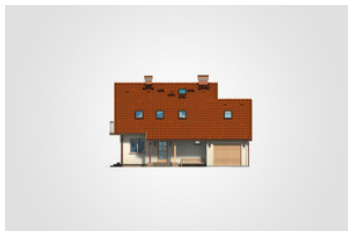
<b>Całkowita powierzchnia</b>	<b>212.80 m<sup>2</sup></b>
<b>Powierzchnia użytkowa</b>	<b>116.90 m<sup>2</sup></b>
<b>Powierzchnia zabudowy</b>	<b>115.65 m<sup>2</sup></b>
<b>Powierzchnia dachu</b>	<b>194.80 m<sup>2</sup></b>
<b>Kubatura</b>	<b>625.85 m<sup>3</sup></b>
<b>Wymiary budynku</b>	<b>12.45 x 10.65 m</b>
<b>Kąt nachylenia</b>	<b>40°</b>
<b>Wysokość budynku</b>	<b>8.12 m</b>
<b>Wymiary działki</b>	<b>20.45 x 18.65 m</b>



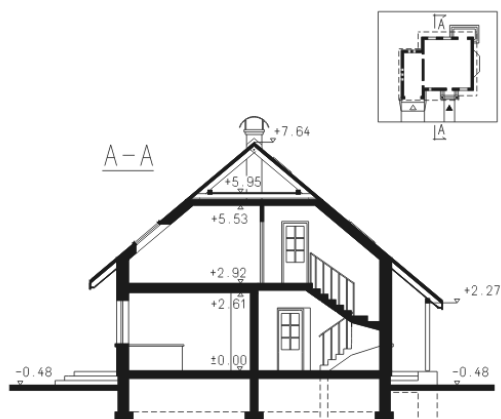
## Opis projektu

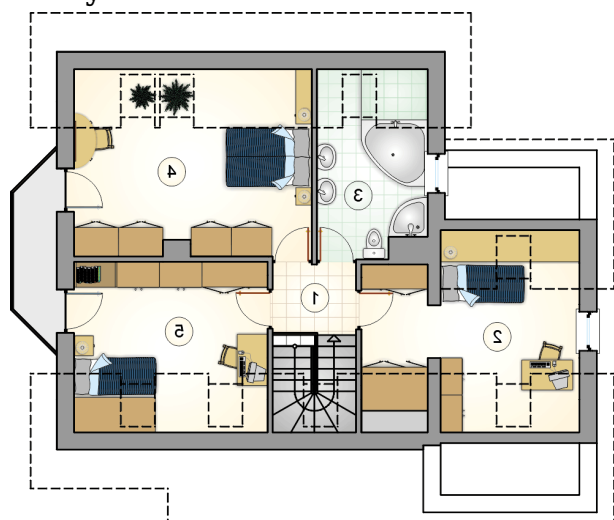
Dom z dwuspadowym dachem i poddaszem użytkowym, parterowy, z garażem

## Elewacje

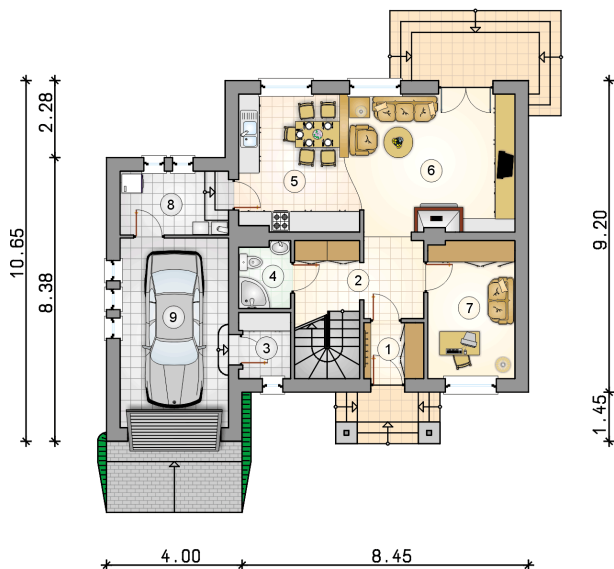
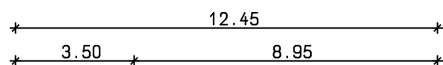


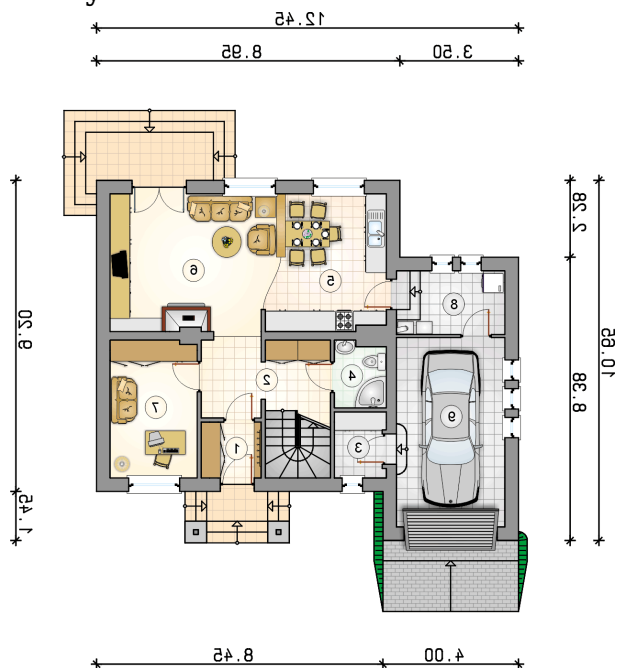
## Przekrój



**Rzuty**

**Parter 65.90 m<sup>2</sup>**

przedsionek	2.90 m <sup>2</sup>
hall z komunikacją	9.15 m <sup>2</sup>
schowek	2.85 m <sup>2</sup>
łazienka	2.90 m <sup>2</sup>
kuchnia	13.15 m <sup>2</sup>
pokój dzienny	19.55 m <sup>2</sup>
pokój	10.40 m <sup>2</sup>
kotłownia	5.00 m <sup>2</sup>
garaż	17.50 m <sup>2</sup>



**Rzuty**

**Poddasze 51 m<sup>2</sup>**

hall z komunikacją

 3.15 m<sup>2</sup>

pokój

 11.40 m<sup>2</sup>

łazienka

 7.60 m<sup>2</sup>

pokój

 16.80 m<sup>2</sup>

pokój

 12.05 m<sup>2</sup>
