

Podstawowe informacje



Dane techniczne projektu

Całkowita powierzchnia	207.41 m²
Powierzchnia użytkowa	173.46 m²
Powierzchnia zabudowy	147.66 m²
Powierzchnia dachu	236.26 m²
Kubatura	809.30 m³
Wymiary budynku	16.50 x 10 m
Kąt nachylenia	38°
Wysokość budynku	8.26 m
Wymiary działki	24.50 x 18.90 m



Opis projektu

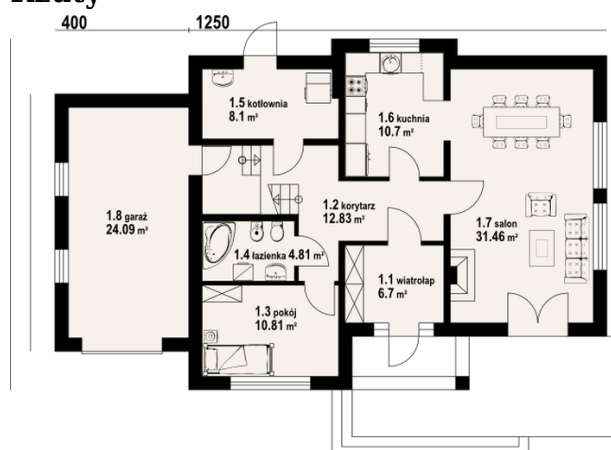
Wygodny, funkcjonalny dom z poddaszem użytkowym. Dobrze oświetlony światłem dziennym salon, wydzielona kuchnia. W salonie kominek. Ponadto na parterze dodatkowy pokój, łazienka, kotłownia i dostępny z wewnątrz domu garaż. Na poddaszu pięć ustawnych sypialni, duża łazienka i garderoba.

Elewacje

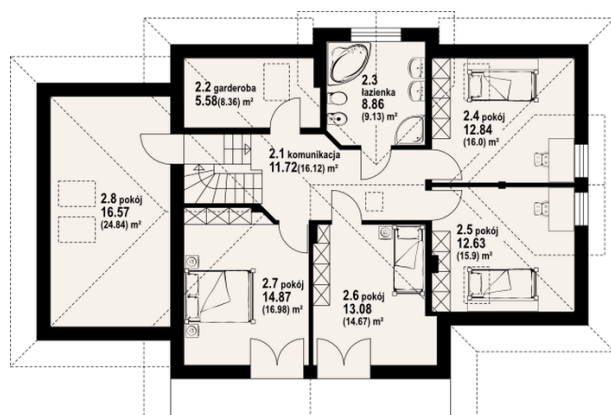


Sytuacje



Rzuty

Parter 85.41 m²

wiatrołap	6.70 m ²
korytarz	12.83 m ²
pokój	10.81 m ²
łazienka	4.81 m ²
kotłownia	8.10 m ²
kuchnia	10.70 m ²
salon	31.46 m ²
garaż	24.09 m ²


Poddasze 122 m²

komunikacja	11.72 m ²
garderoba	5.58 m ²
łazienka	8.86 m ²
pokój	12.84 m ²
pokój	12.63 m ²
pokój	13.08 m ²
pokój	14.87 m ²
pokój	16.57 m ²