

Podstawowe informacje



Dane techniczne projektu

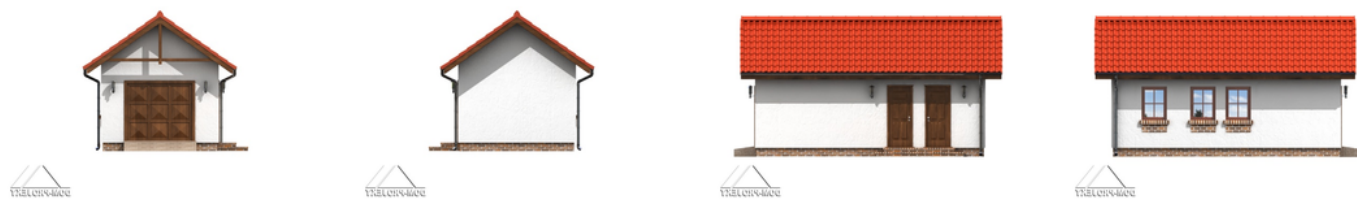
Całkowita powierzchnia	7.19 m²
Powierzchnia użytkowa	27.40 m²
Powierzchnia zabudowy	34 m²
Kubatura	140 m³
Wymiary budynku	4.20 x 8.20 m
Kąt nachylenia	35°
Wysokość budynku	4.83 m
Wymiary działki	8.20 x 15.21 m



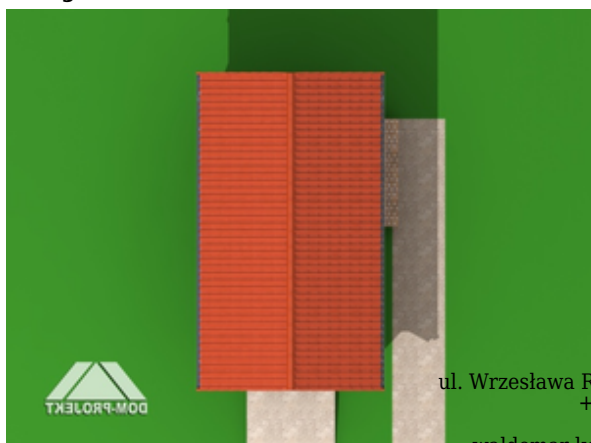
Opis projektu

Garaż jednostanowiskowy z pomieszczeniem gospodarczym

Elewacje



Sytuacje

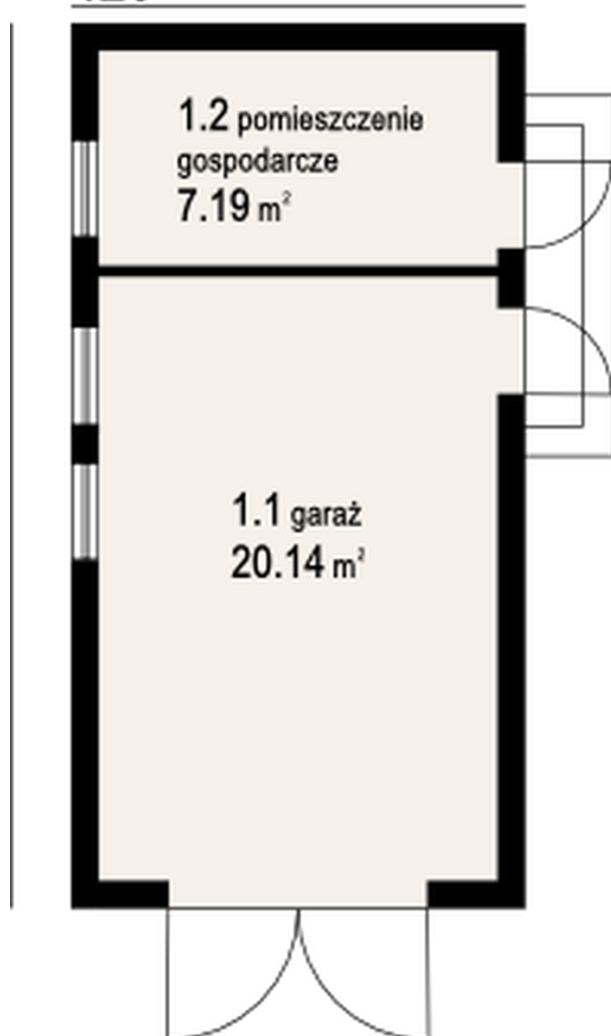


DOBRY DOM
ul. Wrzesława Romańczuka 6, 35-302 Rzeszów
+48 17 852 52 30
08:00 - 16:00
waldemar.kowalski@grupadobrydom.pl

Podane ceny nie stanowią oferty handlowej w rozumieniu art. 66 par. 1 Kodeksu Cywilnego

Rzuty

420

**Parter 7.19 m²**

garaż

20.14 m²

pom. gosp.

7.19 m²