

Podstawowe informacje



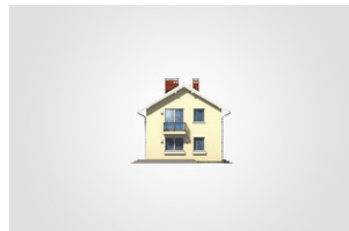
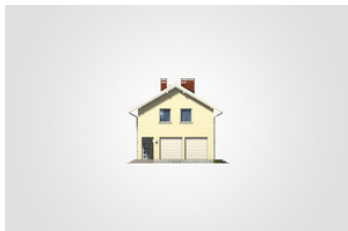
Dane techniczne projektu

Całkowita powierzchnia	259.40 m²
Powierzchnia użytkowa	167.80 m²
Powierzchnia zabudowy	134.75 m²
Powierzchnia dachu	201.35 m²
Kubatura	919.60 m³
Wymiary budynku	7.95 x 16.95 m
Kąt nachylenia	30°
Wysokość budynku	8.48 m
Wymiary działki	15.95 x 24.95 m

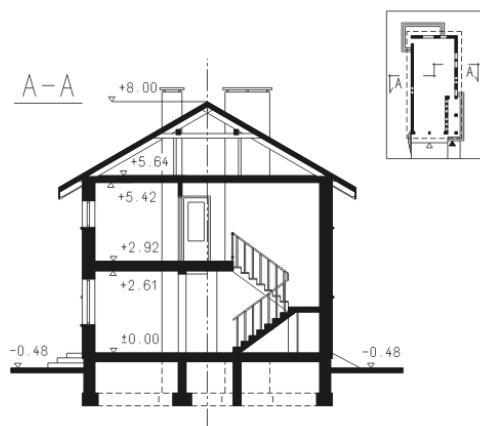
Opis projektu

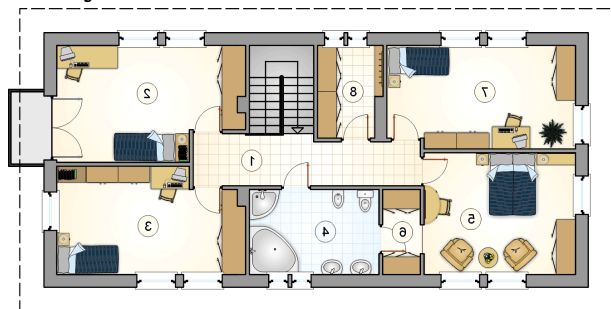
Dom piętrowy z dwuspadowym dachem i 4 sypialniami, idealny na wąską działkę, z garażem 2-stanowiskowym

Elewacje

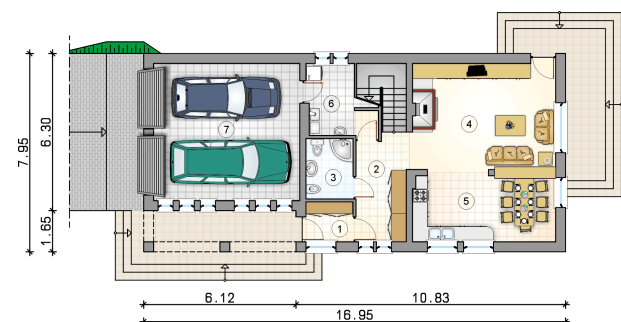


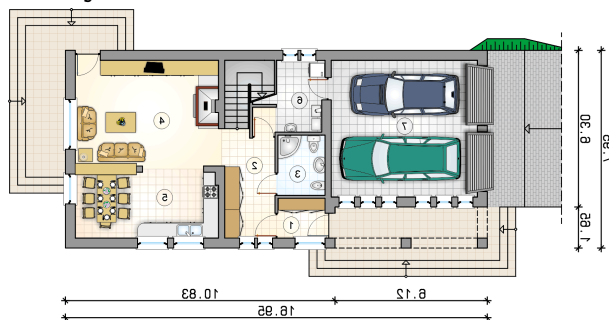
Przekrój



Rzuty

Parter 63.25 m²

wiatrołap	3.00 m ²
hall z komunikacją	8.70 m ²
łazienka	4.55 m ²
pokój dzienny	24.85 m ²
kuchnia z jadalnią	15.50 m ²
kotłownia	6.65 m ²
garaż	32.30 m ²



Rzuty

Piętro 104.55 m²

hall z komunikacją	10.65 m ²
pokój	19.55 m ²
pokój	18.45 m ²
łazienka	10.70 m ²
pokój	17.95 m ²
wnęka garderobiana	3.15 m ²
pokój	18.55 m ²
garderoba	5.55 m ²

