

Podstawowe informacje

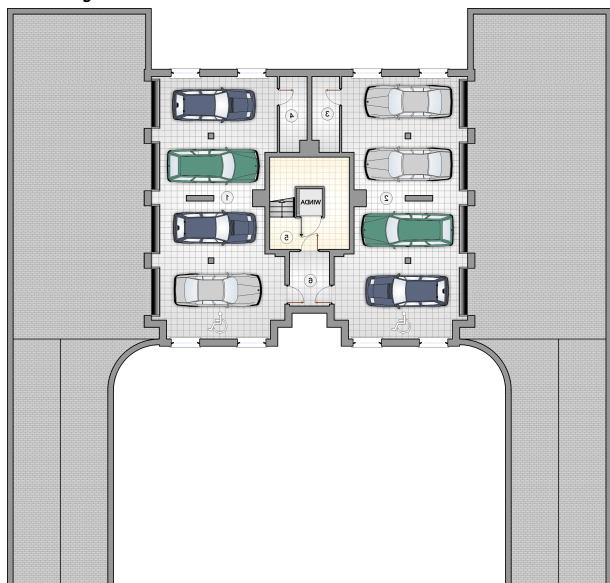


Dane techniczne projektu

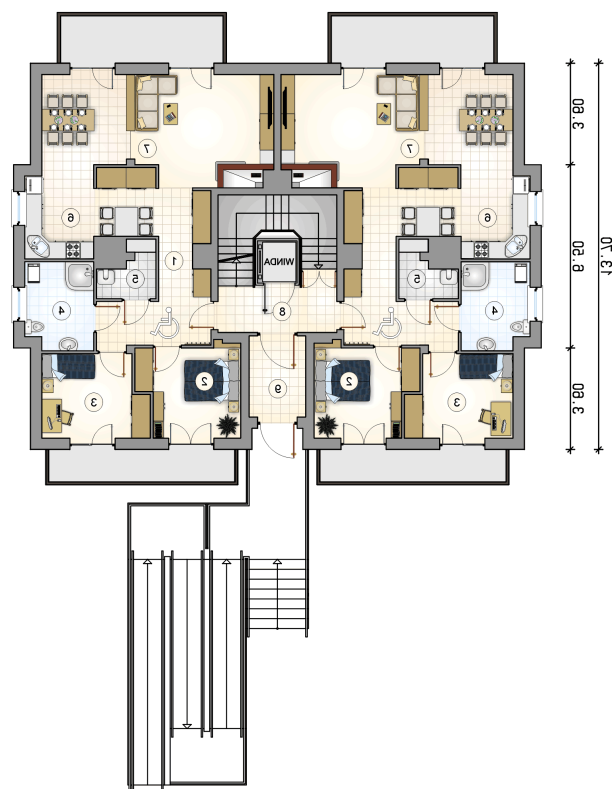
Całkowita powierzchnia	1 222.90 m²
Powierzchnia użytkowa	701.10 m²
Powierzchnia zabudowy	259.80 m²
Powierzchnia dachu	151 m²
Kubatura	3 984.70 m³
Kąt nachylenia	35°
Wysokość budynku	16.13 m
Wymiary działki	34.90 x 32.10 m

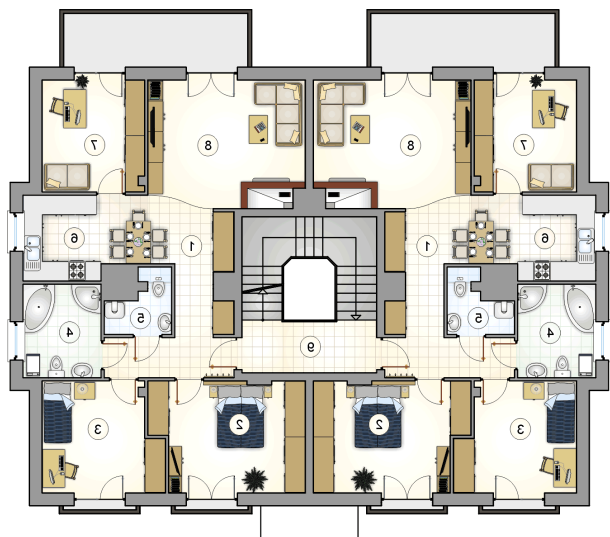
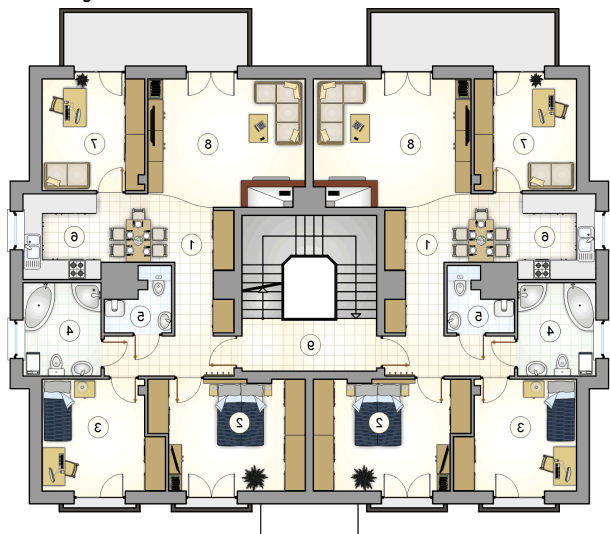
Opis projektu

Budynek mieszkalny, wielorodzinny, z ośmioma mieszkaniami, o czterech kondygnacjach nadziemnych, podpiwniczony

Rzuty


08.0 07.81 08.0
 02.71



Rzuty

Rzuty