

## Podstawowe informacje



## Dane techniczne projektu

|                               |                               |
|-------------------------------|-------------------------------|
| <b>Całkowita powierzchnia</b> | <b>380 m<sup>2</sup></b>      |
| <b>Powierzchnia użytkowa</b>  | <b>170.60 m<sup>2</sup></b>   |
| <b>Powierzchnia zabudowy</b>  | <b>190 m<sup>2</sup></b>      |
| <b>Powierzchnia dachu</b>     | <b>292 m<sup>2</sup></b>      |
| <b>Kubatura</b>               | <b>1 078.50 m<sup>3</sup></b> |
| <b>Kąt nachylenia</b>         | <b>35°</b>                    |
| <b>Wysokość budynku</b>       | <b>8.02 m</b>                 |
| <b>Wymiary działki</b>        | <b>19.03 x 26.88 m</b>        |

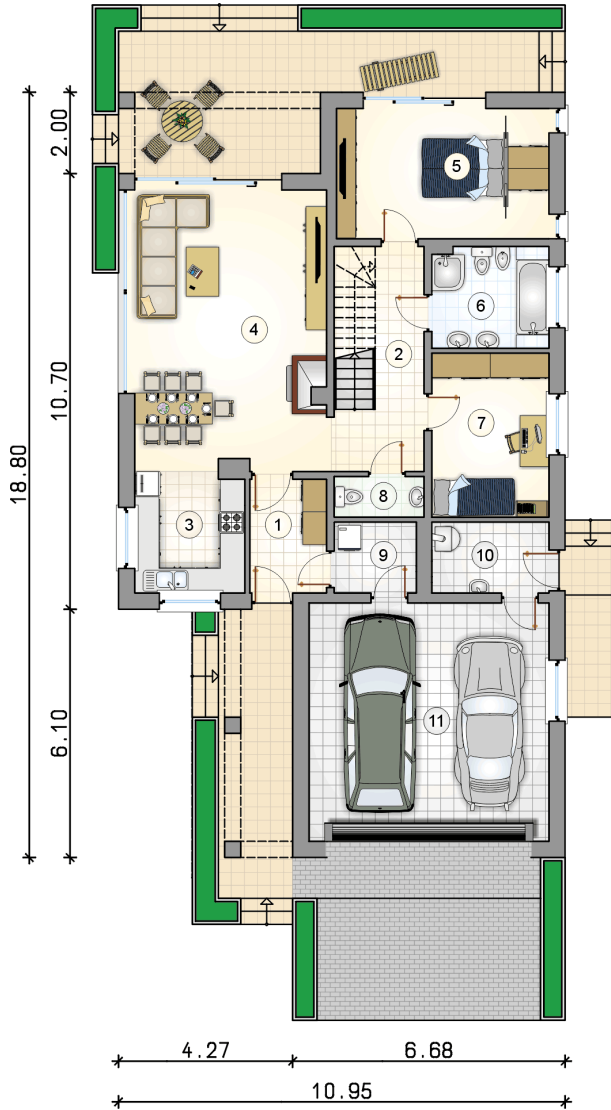
## Opis projektu

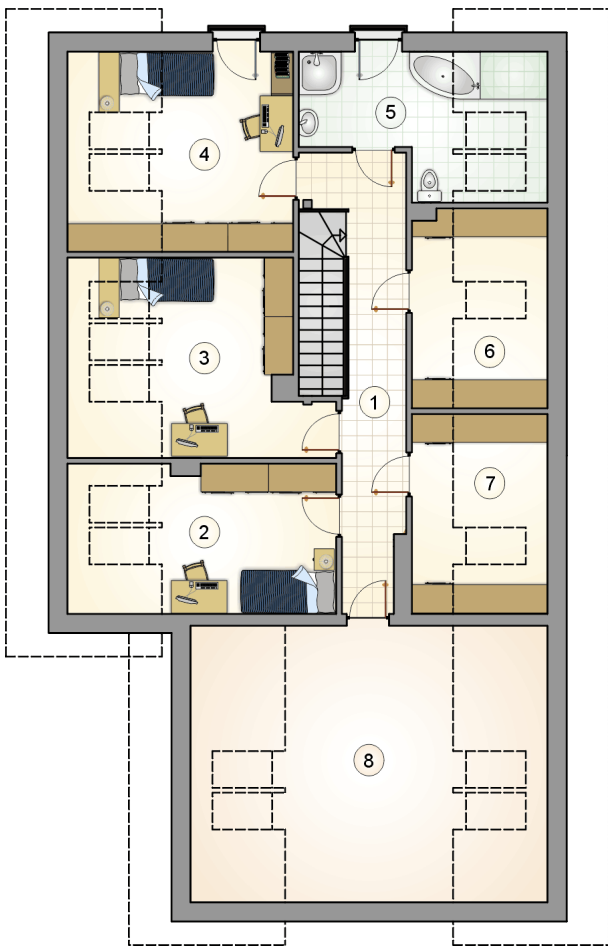
Wygodny dom jednorodzinny, parterowy z poddaszem użytkowym i strychem do adaptacji nad garażem dwustanowiskowym

## Przekrój



**Rzuty**





DOBRY DOM  
ul. Wrzesława Romańczuka 6, 35-302 Rzeszów  
+48 17 852 52 30  
08:00 - 16:00

waldemar.kowalski@grupadobrydom.pl  
Podane ceny nie stanowią oferty handlowej w rozumieniu art. 66 par. 1 Kodeksu Cywilnego