

## Podstawowe informacje



## Dane techniczne projektu

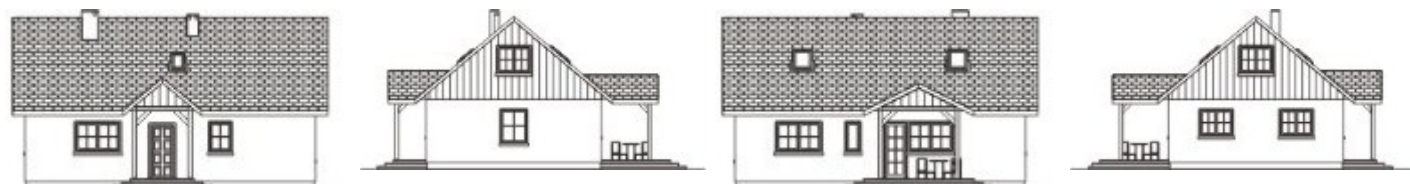
Całkowita powierzchnia	119.60 m <sup>2</sup>
Powierzchnia użytkowa	106.20 m <sup>2</sup>
Powierzchnia zabudowy	85.90 m <sup>2</sup>
Powierzchnia dachu	150.70 m <sup>2</sup>
Kubatura	420.90 m <sup>3</sup>
Wymiary budynku	11.24 x 7.64 m
Kąt nachylenia	40°
Wysokość budynku	7.86 m
Wymiary działki	19.24 x 17.15 m



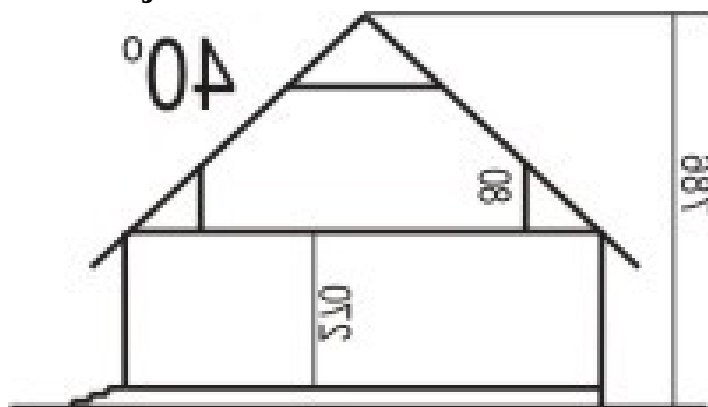
## Opis projektu

Dom jednorodzinny z poddaszem użytkowym. Budynek przekryty dachem dwuspadowym.

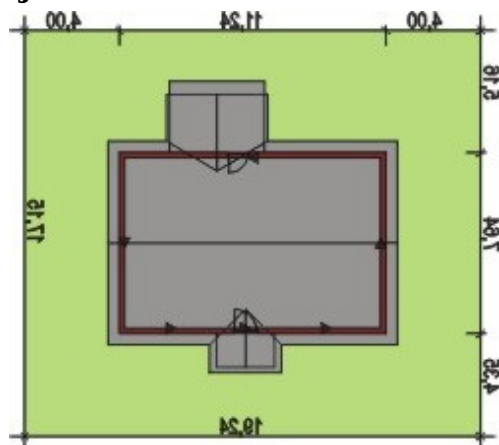
## Elewacje



## Przekrój



## Sytuacje



**Rzuty**
