

Podstawowe informacje



Dane techniczne projektu

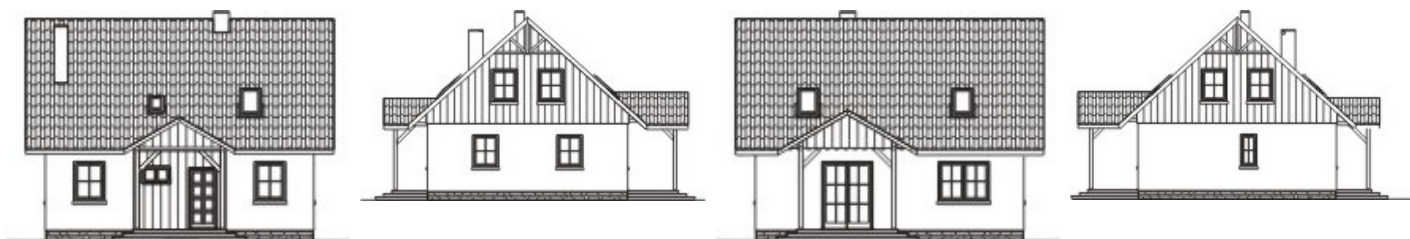
Całkowita powierzchnia	139.50 m²
Powierzchnia użytkowa	113.60 m²
Powierzchnia zabudowy	85 m²
Kubatura	452 m³
Wymiary budynku	9.68 x 8.78 m
Kąt nachylenia	42°
Wysokość budynku	7.83 m
Wymiary działki	17.68 x 18.50 m



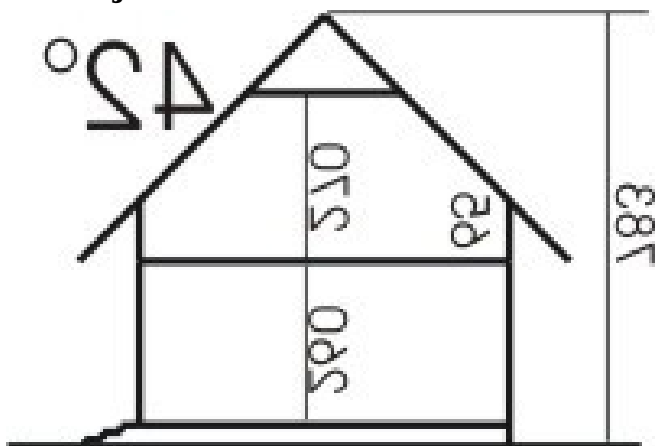
Opis projektu

Funkcjonalny, niedrogi w budowie i eksploatacji domek oparty na prostej bryle. Dostępny w wersji szkieletowej (117,0m²) lub tradycyjnej-murowanej(110,6m²). U ścian<0,20, U dachu<0,18 z łatwą możliwością dalszego docieplenia. Projekt zawiera opracowania instalacji. Istnieje wersja w lustrzanym odbiciu i z dobudowanym garażem.

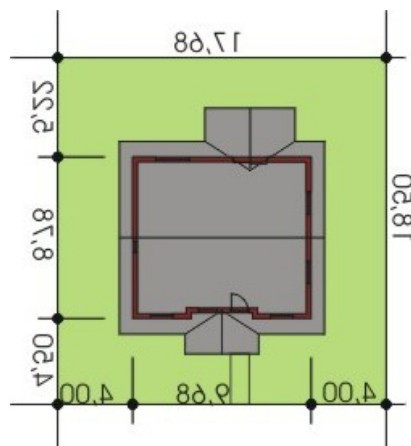
Elewacje



Przekrój



Sytuacje



Rzuty
