

Podstawowe informacje

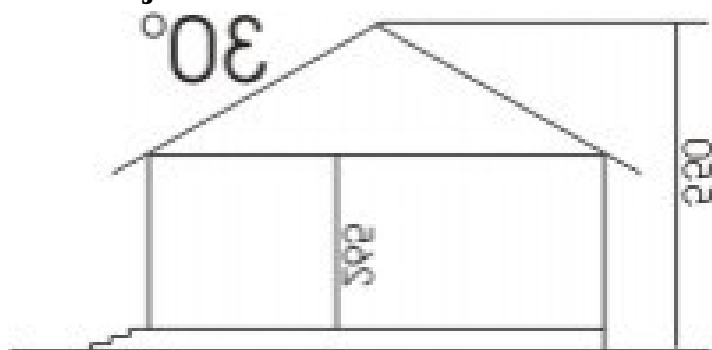
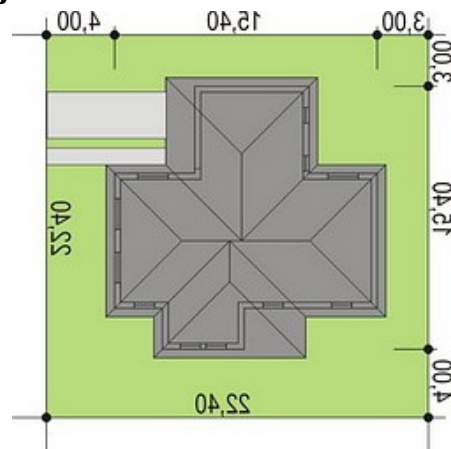
Dane techniczne projektu

Całkowita powierzchnia	167.40 m²
Powierzchnia użytkowa	117.60 m²
Powierzchnia zabudowy	167.40 m²
Powierzchnia dachu	245.90 m²
Kubatura	652.90 m³
Wymiary budynku	15.40 x 15.40 m
Kąt nachylenia	30°
Wysokość budynku	5.84 m
Wymiary działki	22.40 x 22.40 m


Opis projektu

Parterowy domek z przejrzystą funkcją dzienną i nocną. Polecany dla działek z wjazdem od południa. Projekt zawiera opracowania instalacji. Istnieje wersja w lustrzanym odbiciu.

Elewacje

Przekrój

Sytuacje


Rzuty