

## Podstawowe informacje



## Dane techniczne projektu

<b>Całkowita powierzchnia</b>	<b>160.10 m<sup>2</sup></b>
<b>Powierzchnia użytkowa</b>	<b>160.40 m<sup>2</sup></b>
<b>Powierzchnia zabudowy</b>	<b>149.10 m<sup>2</sup></b>
<b>Powierzchnia dachu</b>	<b>197 m<sup>2</sup></b>
<b>Kubatura</b>	<b>548.40 m<sup>3</sup></b>
<b>Wymiary budynku</b>	<b>16.14 x 9.24 m</b>
<b>Kąt nachylenia</b>	<b>38°</b>
<b>Wysokość budynku</b>	<b>8.06 m</b>
<b>Wymiary działki</b>	<b>24.14 x 17.24 m</b>



## Opis projektu

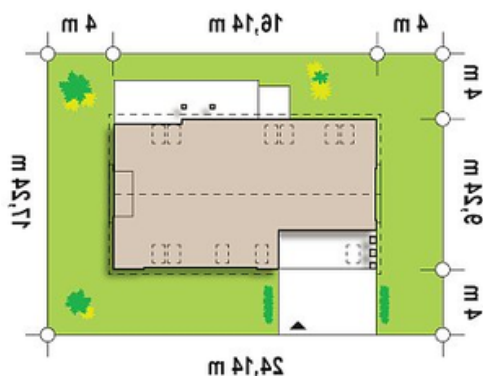
Projekt Z238 to dom z dwuspadowym dachem i garażem dwustanowiskowym. Zwarta bryła oraz przemyślany i sprawdzony układ pomieszczeń powodują, że dom jest wygodny i funkcjonalny.

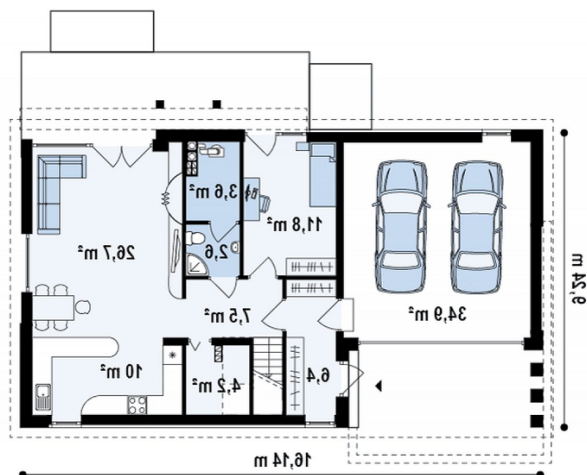
Z podcienia wejściowego przechodzimy do sieni, w której wydzielono miejsce na szafy. Z centralnie zlokalizowanego holu jest dostęp do strefy dziennej, którą tworzy przestronny salon połączony jednoprzestrzennie z kuchnią i jadalnią. Na parterze znajduje się również gabinet, łazienka z pomieszczeniem gospodarczym i dwustanowiskowy garaż. Na piętrze umieszczono cztery sypialnie, w tym jedną...

## Elewacje

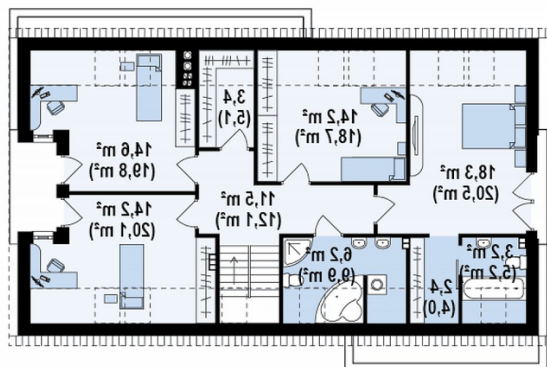


## Sytuacje



**Rzuty**

**Parter 72.80 m<sup>2</sup>**

Sień	6.40 m <sup>2</sup>
Hol	7.50 m <sup>2</sup>
Spizarka	4.10 m <sup>2</sup>
Kuchnia	10.00 m <sup>2</sup>
Salon+jadalnia	26.40 m <sup>2</sup>
Łazienka	2.60 m <sup>2</sup>
Pom. gosp.	4.00 m <sup>2</sup>
Pokój	11.80 m <sup>2</sup>
Garaż	34.80 m <sup>2</sup>


**Poddasze 87.30 m<sup>2</sup>**

Hol	11.00 m <sup>2</sup>
Pokój	14.60 m <sup>2</sup>
Pokój	14.20 m <sup>2</sup>
Łazienka	6.20 m <sup>2</sup>
Garderoba	2.40 m <sup>2</sup>
Łazienka	3.20 m <sup>2</sup>
Pokój	18.30 m <sup>2</sup>
Pokój	14.00 m <sup>2</sup>
Garderoba	3.40 m <sup>2</sup>