

## Podstawowe informacje



## Dane techniczne projektu

<b>Całkowita powierzchnia</b>	<b>160.30 m<sup>2</sup></b>
<b>Powierzchnia użytkowa</b>	<b>136.97 m<sup>2</sup></b>
<b>Powierzchnia zabudowy</b>	<b>117 m<sup>2</sup></b>
<b>Powierzchnia dachu</b>	<b>143 m<sup>2</sup></b>
<b>Wymiary budynku</b>	<b>13.21 x 9.78 m</b>
<b>Kąt nachylenia</b>	<b>38°</b>
<b>Wysokość budynku</b>	<b>7.86 m</b>
<b>Wymiary działki</b>	<b>20.21 x 17.78 m</b>

## Opis projektu

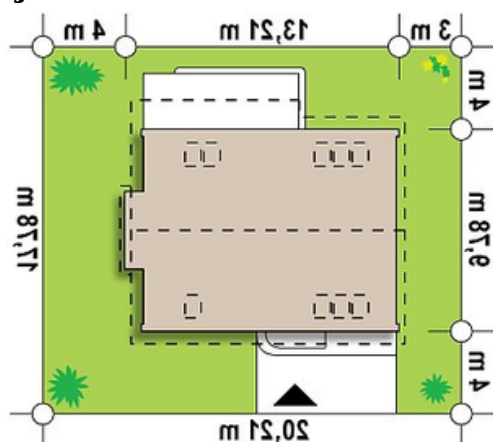
Z237 to propozycja małego domu o nowoczesnej stylistyce i współczesnym detalu. Zwarta bryła, o mocno docieplonych ścianach szczytowych wykonanych okładziną drewnianą, sprawia że dom ten ma małe zapotrzebowanie na energię.

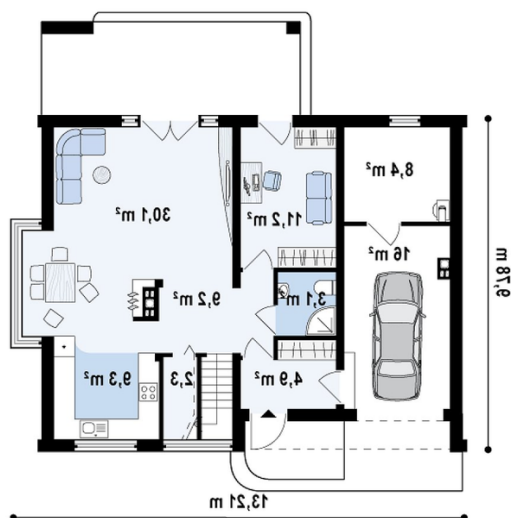
Główną częścią jest przestronny, jasny salon połączony przestrzennie z jadalnią i wykuszem który urozmaica wnętrze i tworzy wyodrębnioną przestrzeń. Kuchnia zaprojektowana w kompozycji otwartej doskonale powiększa całe pomieszczenie. Słupek z miejscem na kominek nadaje wnę...

## Elewacje

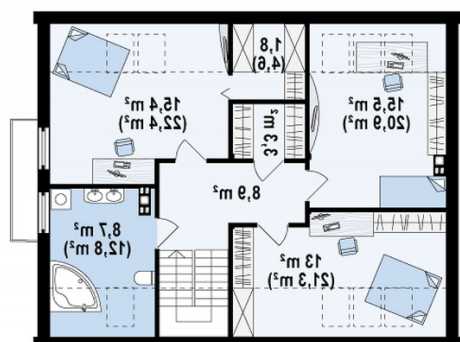


## Sytuacje



**Rzuty**

**Parter 94.60 m<sup>2</sup>**

Sięń	4.90 m <sup>2</sup>
Hol+schody	9.20 m <sup>2</sup>
Spizarka	2.30 m <sup>2</sup>
Salon+kuchnia	39.50 m <sup>2</sup>
Pokój	11.20 m <sup>2</sup>
Łazienka	3.10 m <sup>2</sup>
Garaż+pom. gosp.	24.40 m <sup>2</sup>


**Poddasze 65.70 m<sup>2</sup>**

Hol+schody	8.90 m <sup>2</sup>
Łazienka	8.50 m <sup>2</sup>
Pokój	15.30 m <sup>2</sup>
Garderoba	1.60 m <sup>2</sup>
Garderoba	3.30 m <sup>2</sup>
Pokój	15.50 m <sup>2</sup>
Pokój	12.60 m <sup>2</sup>