

## Podstawowe informacje



## Dane techniczne projektu

<b>Całkowita powierzchnia</b>	<b>149.60 m<sup>2</sup></b>
<b>Powierzchnia użytkowa</b>	<b>99.10 m<sup>2</sup></b>
<b>Powierzchnia zabudowy</b>	<b>74.80 m<sup>2</sup></b>
<b>Powierzchnia dachu</b>	<b>91 m<sup>2</sup></b>
<b>Kubatura</b>	<b>510.60 m<sup>3</sup></b>
<b>Wymiary budynku</b>	<b>8 x 9.35 m</b>
<b>Kąt nachylenia</b>	<b>35°</b>
<b>Wysokość budynku</b>	<b>8.22 m</b>
<b>Wymiary działki</b>	<b>24 x 17.35 m</b>



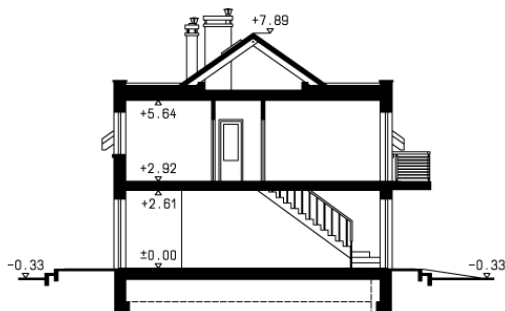
## Opis projektu

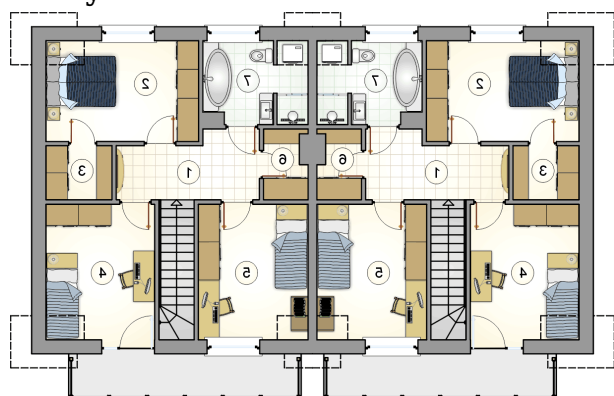
Dom dwulokalowy, parterowy z poddaszem użytkowym i garażem, z lukarnami i niezadaszonym tarasem

## Elewacje

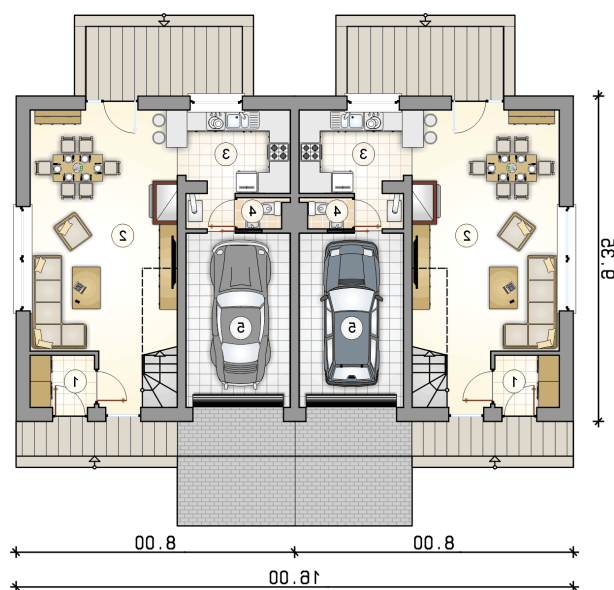


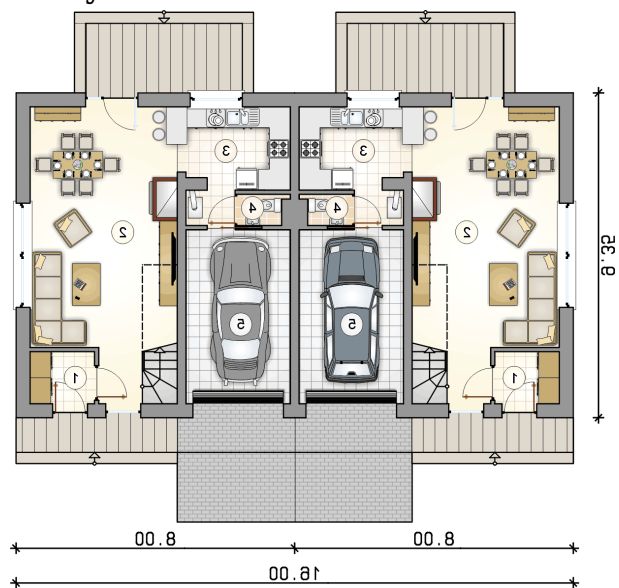
## Przekrój



**Rzuty**

**Parter 44.60 m<sup>2</sup>**

przedsionek	2.70 m <sup>2</sup>
<b>pokój dzienny z jadalni i komunikacj</b>	32.10 m <sup>2</sup>
kuchnia z piecem co	8.75 m <sup>2</sup>
wc	1.05 m <sup>2</sup>
garaż	14.80 m <sup>2</sup>



**Rzuty**

**Poddasze 54.50 m<sup>2</sup>**

hall z komunikacj	8.85 m <sup>2</sup>
pokój	11.75 m <sup>2</sup>
garderoba	2.85 m <sup>2</sup>
pokój	11.25 m <sup>2</sup>
pokój	11.45 m <sup>2</sup>
garderoba	2.25 m <sup>2</sup>
łazienka	6.10 m <sup>2</sup>

