

Podstawowe informacje



Dane techniczne projektu

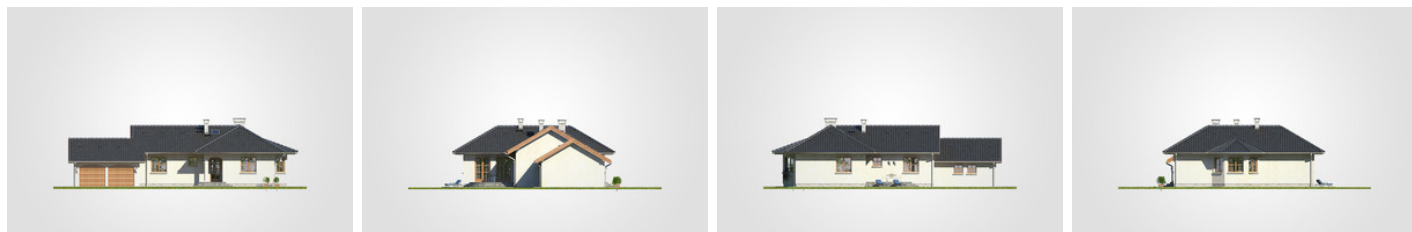
Całkowita powierzchnia	170.60 m²
Powierzchnia użytkowa	108.50 m²
Powierzchnia zabudowy	173.70 m²
Powierzchnia dachu	260 m²
Kubatura	750.20 m³
Wymiary budynku	20.30 x 13.45 m
Kąt nachylenia	30°
Wysokość budynku	5.86 m
Wymiary działki	27.30 x 21.45 m



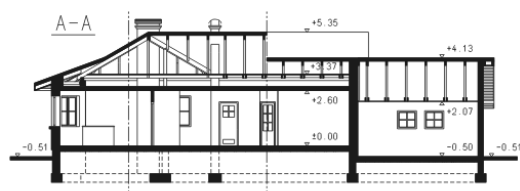
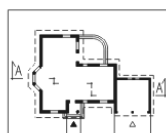
Opis projektu

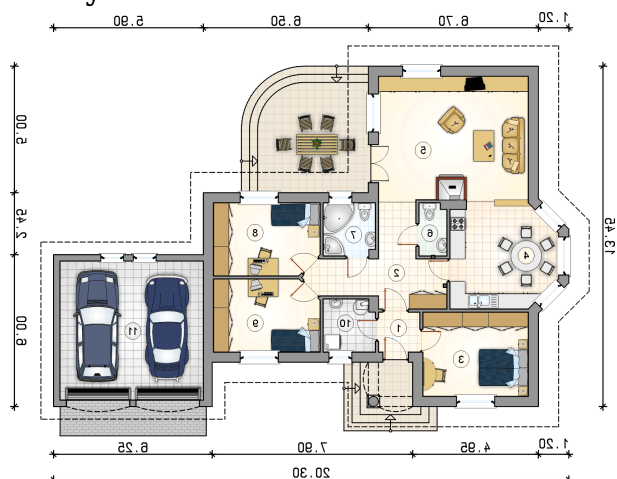
Przestronny dom parterowy z niezadaszonym tarasem wypoczynkowym i 2-stanowiskowym garażem

Elewacje



Przekrój



Rzuty

Parter 108.50 m²

wiatrołap	2.60 m ²
kotłownia	4.20 m ²
garaż	31.10 m ²
hall	12.65 m ²
pokój	13.80 m ²
kuchnia z jadalnią	16.20 m ²
pokój dzienny	28.95 m ²
w.c.	2.25 m ²
łazienka	4.25 m ²
pokój	11.80 m ²
pokój	11.80 m ²

