

## Podstawowe informacje



## Dane techniczne projektu

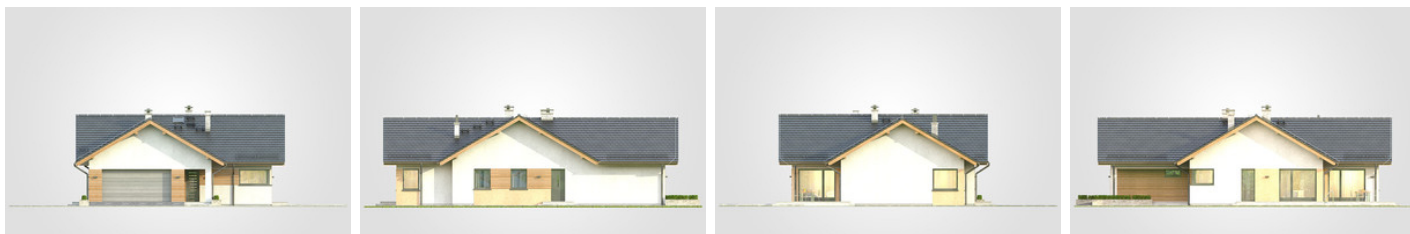
<b>Całkowita powierzchnia</b>	<b>209.25 m<sup>2</sup></b>
<b>Powierzchnia użytkowa</b>	<b>124.25 m<sup>2</sup></b>
<b>Powierzchnia zabudowy</b>	<b>209.25 m<sup>2</sup></b>
<b>Powierzchnia dachu</b>	<b>312.40 m<sup>2</sup></b>
<b>Kubatura</b>	<b>1 072.45 m<sup>3</sup></b>
<b>Wymiary budynku</b>	<b>13.05 x 19.20 m</b>
<b>Kąt nachylenia</b>	<b>30°</b>
<b>Wysokość budynku</b>	<b>6.55 m</b>
<b>Wymiary działki</b>	<b>21.13 x 27.24 m</b>



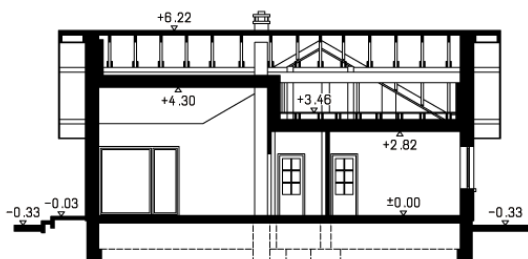
## Opis projektu

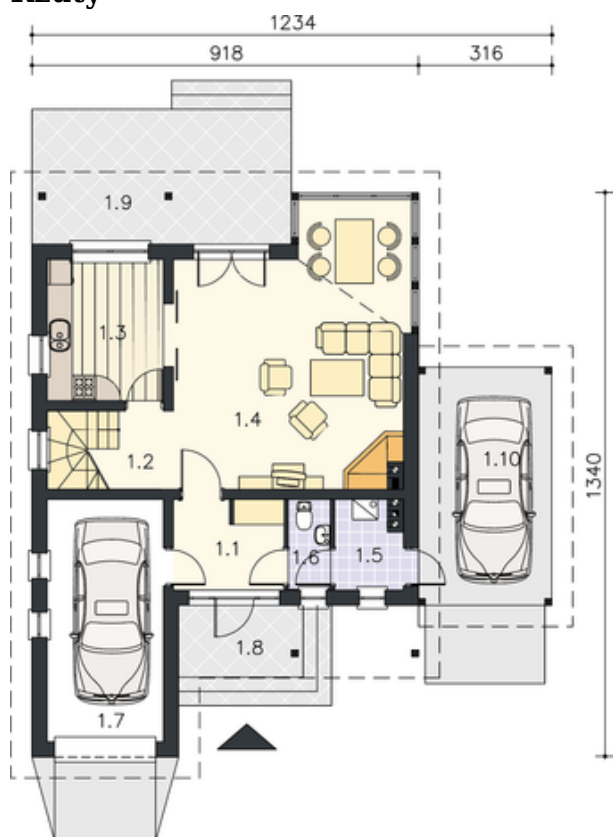
Parterowy dom z narożnym tarasem, kotłownią na paliwo stałe oraz dwustanowiskowym garażem

## Elewacje



## Przekrój



**Rzuty**

**Parter 124.45 m<sup>2</sup>**

przedsionek	5.75 m <sup>2</sup>
kotłownia	8.50 m <sup>2</sup>
garaż	36.75 m <sup>2</sup>
wc	2.85 m <sup>2</sup>
kuchnia	11.45 m <sup>2</sup>
pokój dzienny z jadalni	32.00 m <sup>2</sup>
hall	13.05 m <sup>2</sup>
pokój	15.45 m <sup>2</sup>
pokój	13.75 m <sup>2</sup>
łazienka	7.75 m <sup>2</sup>
pokój	13.90 m <sup>2</sup>

