

Podstawowe informacje



Dane techniczne projektu

Całkowita powierzchnia	340.60 m ²
Powierzchnia użytkowa	198.95 m ²
Powierzchnia zabudowy	189.10 m ²
Powierzchnia dachu	158.10 m ²
Kubatura	1 148.90 m ³
Wymiary budynku	12.90 x 15.80 m
Wysokość budynku	7.49 m
Wymiary działki	20 x 23.80 m



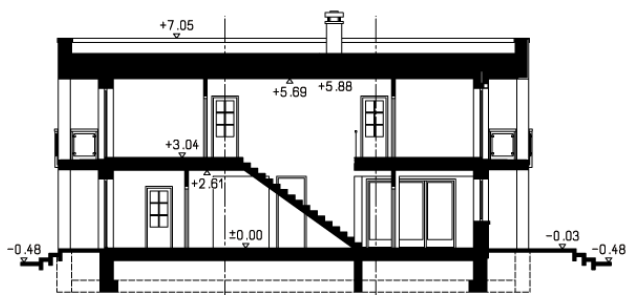
Opis projektu

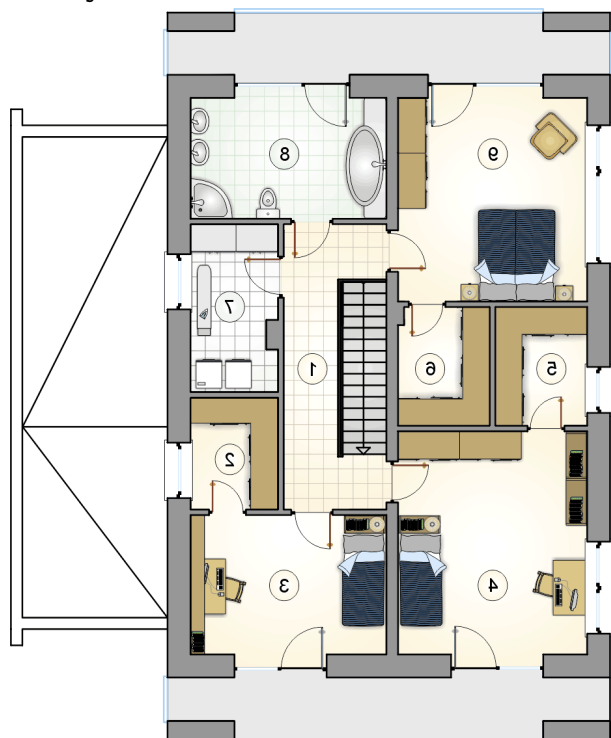
Dom piętrowy w nowoczesnej bryle z płaskim dachem, z oryginalną częścią tarasowo-balkonową i garażem, energooszczędny, z rekuperacją

Elewacje



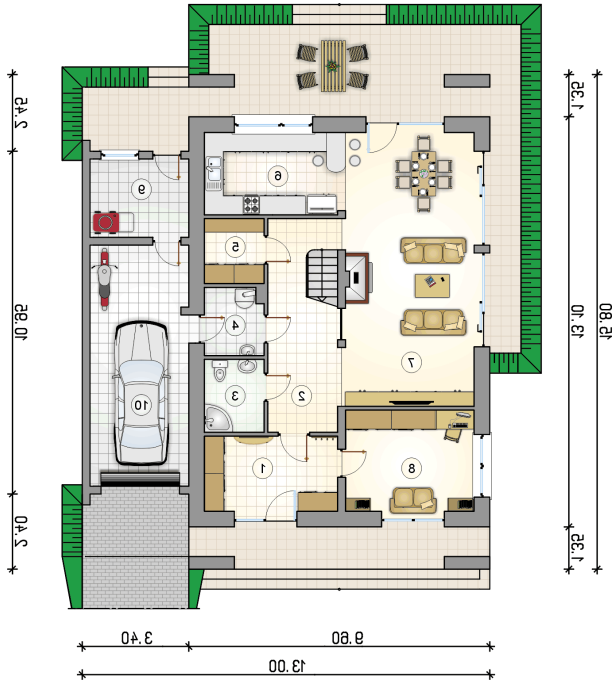
Przekrój



Rzuty

Parter 104.65 m²

przedsionek	10.00 m ²
garaż	23.15 m ²
hall z komunikacj	14.70 m ²
łazienka	4.30 m ²
kotłownia	3.90 m ²
spizarnia	3.85 m ²
kuchnia	11.30 m ²
pokój dzienny z jadalni	36.15 m ²
pokój	13.00 m ²
pom. gosp.odarcze	7.45 m ²



Rzuty

Piętro 94.05 m²

hall z komunikacj	11.90 m ²
garderoba	4.50 m ²
pokój	12.65 m ²
pokój	19.60 m ²
garderoba	5.00 m ²
garderoba	4.95 m ²
pralnia	6.60 m ²
łazienka	10.95 m ²
pokój	17.90 m ²

