

Podstawowe informacje



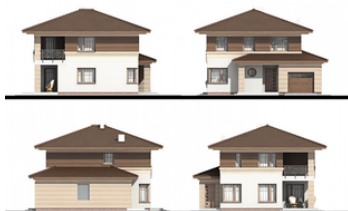
Dane techniczne projektu

Powierzchnia użytkowa	112.68 m²
Powierzchnia zabudowy	104.21 m²
Kubatura	560.02 m³
Wymiary budynku	11.08 x 11.15 m
Kąt nachylenia	20°
Wysokość budynku	8.47 m
Wymiary działki	18.08 x 20.15 m

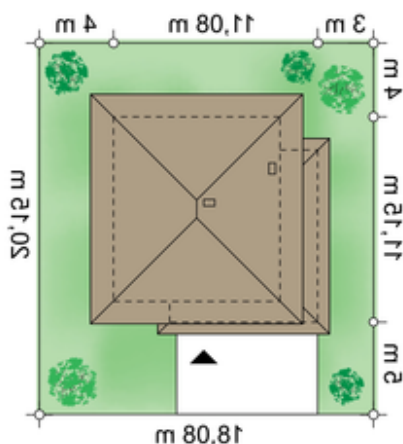
Opis projektu

Projekt małego, nowoczesnego domu piętrowego "Kasjoepa" z garażem 1 stanowiskowym na wąską działkę. Sympatyczna i skromna gwiazdka naszej kolekcji domów piętrowych. Wyróżnia się wdziękiem proporcji i śródziemnomorskim klimatem architektury. Dzięki temu dyskretnie promieniuje ciepłem i urzeka wyrafinowaną skromnością. Domy piętrowe przeżywają renesans dzięki swoim niezaprzeczalnym zaletom. Inwestorzy cenią sobie przede wszystkim pełnowymiarowe pomieszczenia na piętrze (w odróżnieniu od domów z użytkowym poddaszem) oraz prostotę wykonania dachu. Po...

Elewacje



Sytuacje



Rzuty