

Podstawowe informacje



Dane techniczne projektu

Całkowita powierzchnia	266.95 m²
Powierzchnia użytkowa	146.35 m²
Powierzchnia zabudowy	307.15 m²
Powierzchnia dachu	228 m²
Kubatura	1 100.45 m³
Wymiary budynku	12.45 x 22.25 m
Wysokość budynku	4.52 m
Wymiary działki	22.39 x 33.15 m



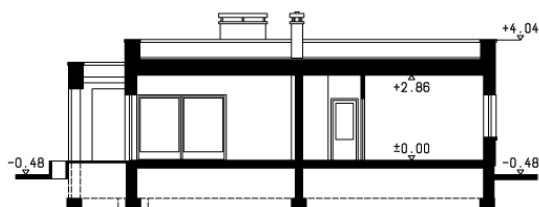
Opis projektu

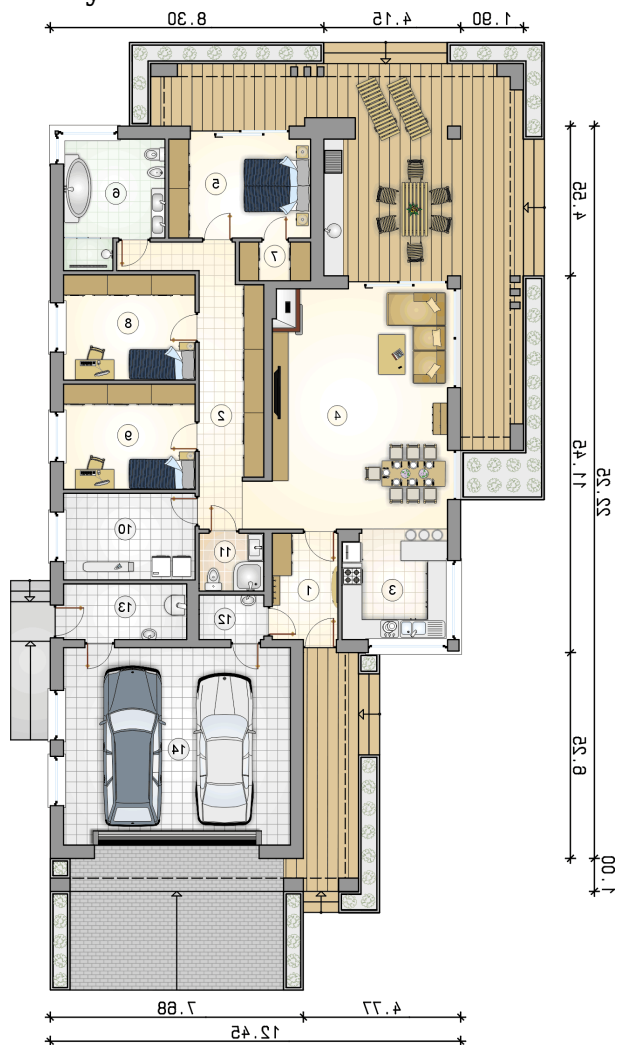
Nowoczesny parterowy dom z płaskim dachem, oryginalną pergolą, tarasem wypoczynkowym i 2-stanowiskowym garażem

Elewacje



Przekrój



Rzuty

Parter 146.35 m²

przedsionek	6.30 m ²
pralnia suszarnia	10.30 m ²
łazienka	3.35 m ²
pom. gosp.odarcze	2.55 m ²
kotłownia	6.15 m ²
garaż	40.90 m ²
hall	18.05 m ²
kuchnia	10.40 m ²
pokój dzienny z jadalni	38.35 m ²
pokój	12.50 m ²
łazienka	10.75 m ²
garderoba	2.45 m ²
pokój	12.60 m ²
pokój	12.60 m ²

