

Podstawowe informacje



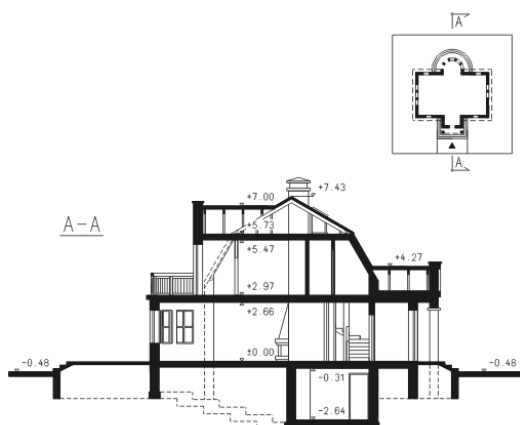
Dane techniczne projektu

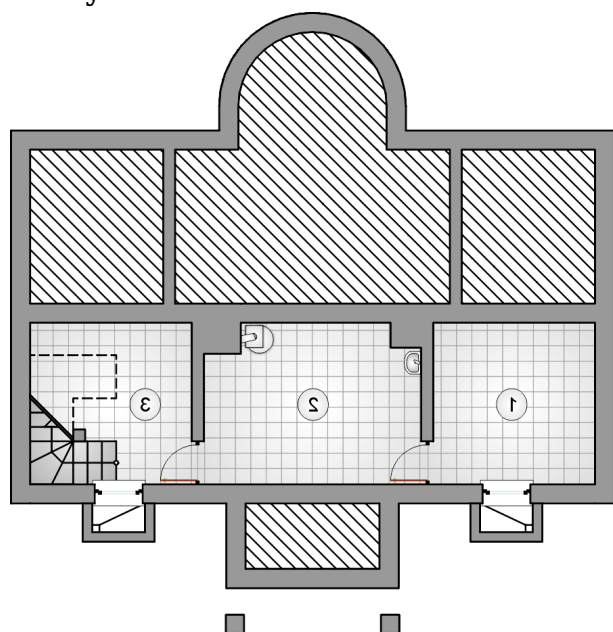
Całkowita powierzchnia	266.34 m²
Powierzchnia użytkowa	157.30 m²
Powierzchnia zabudowy	116.40 m²
Powierzchnia dachu	175 m²
Kubatura	798.80 m³
Wymiary budynku	12.62 x 12.98 m
Kąt nachylenia	60°
Wysokość budynku	7.91 m
Wymiary działki	20.62 x 20.98 m

Opis projektu

Dom parterowy z mansardowym dachem, częściowo podpiwniczony, z poddaszem użytkowym, z przeszklonym ryzalitem i balkonem

Przekrój



Rzuty

Piwnica 40.40 m²

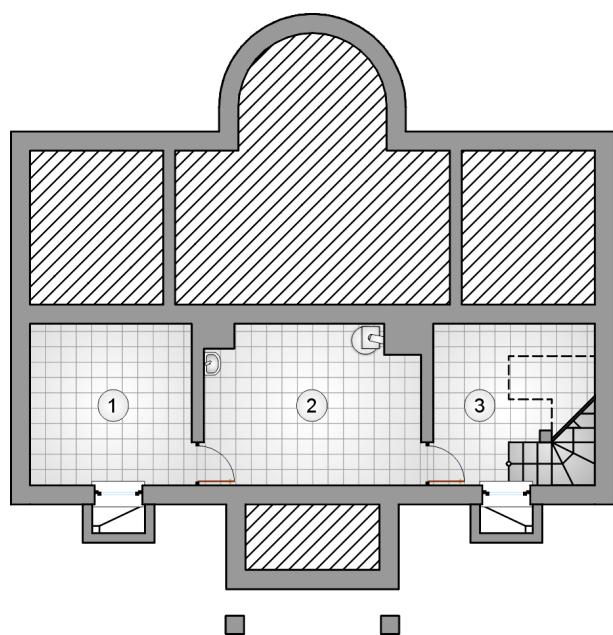
piwnica

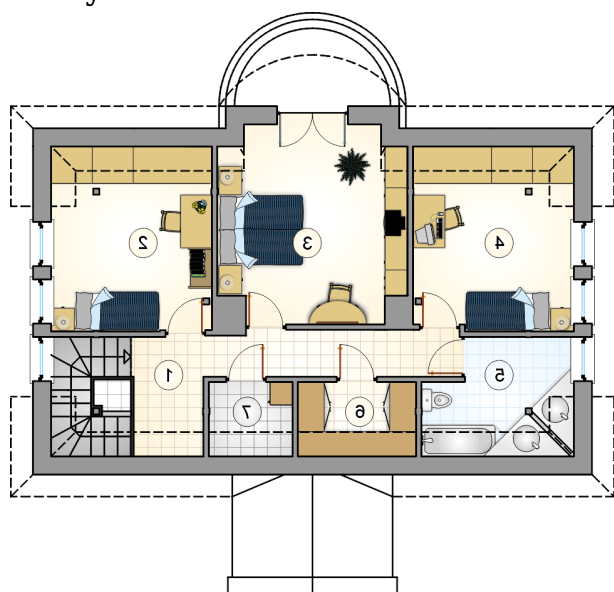
 11.42 m²

kotłownia

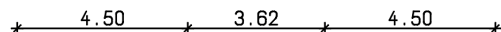
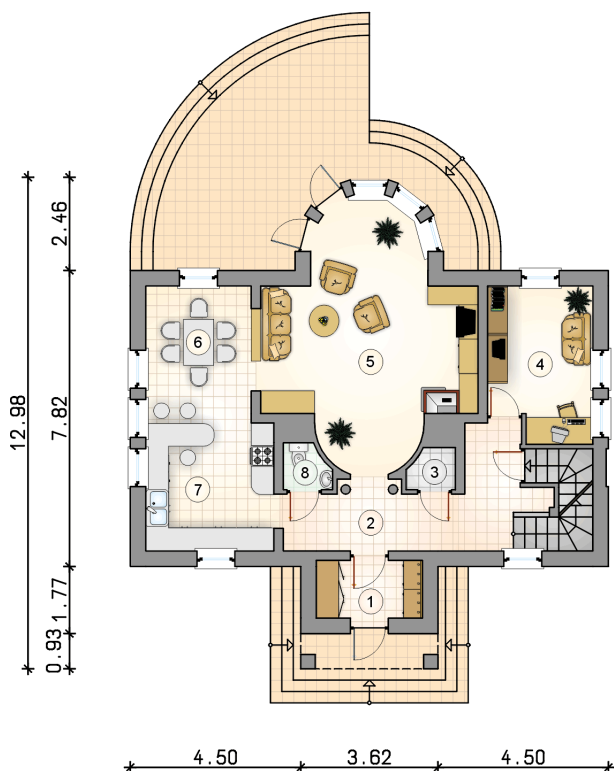
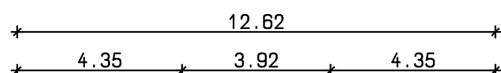
 14.52 m²

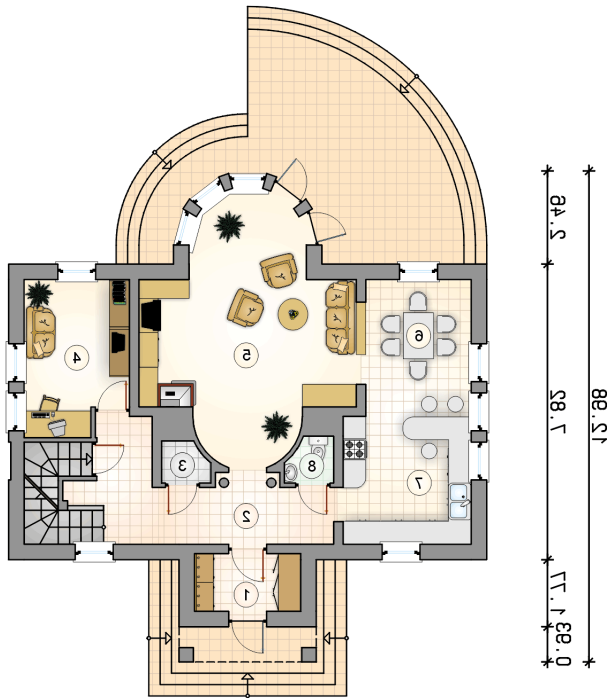
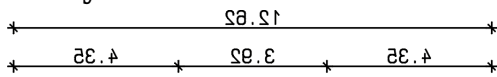
piwnica

 14.46 m²


Rzuty

Parter 86.70 m²

wiatrołap	4.50 m ²
hall	17.40 m ²
spizarnia	1.20 m ²
gabinet	10.70 m ²
pokój dzienny	30.30 m ²
jadalnia	9.60 m ²
kuchnia	11.70 m ²
w.c.	1.30 m ²



Rzuty

Poddasze 70.70 m²

hall	9.00 m ²
pokój	14.40 m ²
pokój	17.90 m ²
pokój	14.00 m ²
łazienka	8.80 m ²
garderoba	4.20 m ²
schowek	2.40 m ²

