

## Podstawowe informacje



## Dane techniczne projektu

<b>Całkowita powierzchnia</b>	<b>200.50 m<sup>2</sup></b>
<b>Powierzchnia użytkowa</b>	<b>115.85 m<sup>2</sup></b>
<b>Powierzchnia zabudowy</b>	<b>200.50 m<sup>2</sup></b>
<b>Powierzchnia dachu</b>	<b>308 m<sup>2</sup></b>
<b>Kubatura</b>	<b>1 065 m<sup>3</sup></b>
<b>Wymiary budynku</b>	<b>12 x 18.80 m</b>
<b>Kąt nachylenia</b>	<b>35°</b>
<b>Wysokość budynku</b>	<b>7.14 m</b>
<b>Wymiary działki</b>	<b>20 x 26.80 m</b>

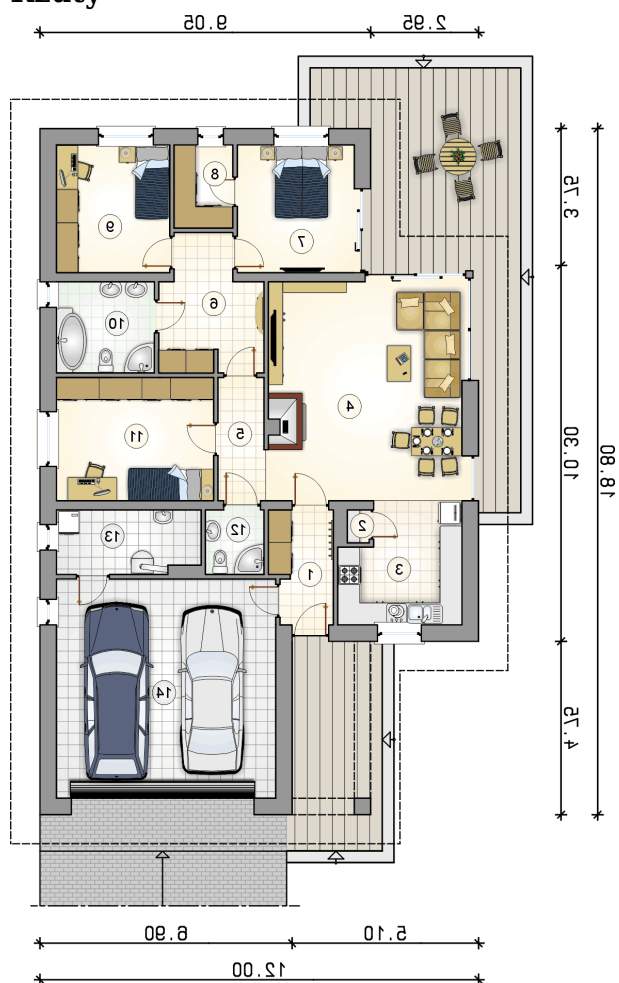


## Opis projektu

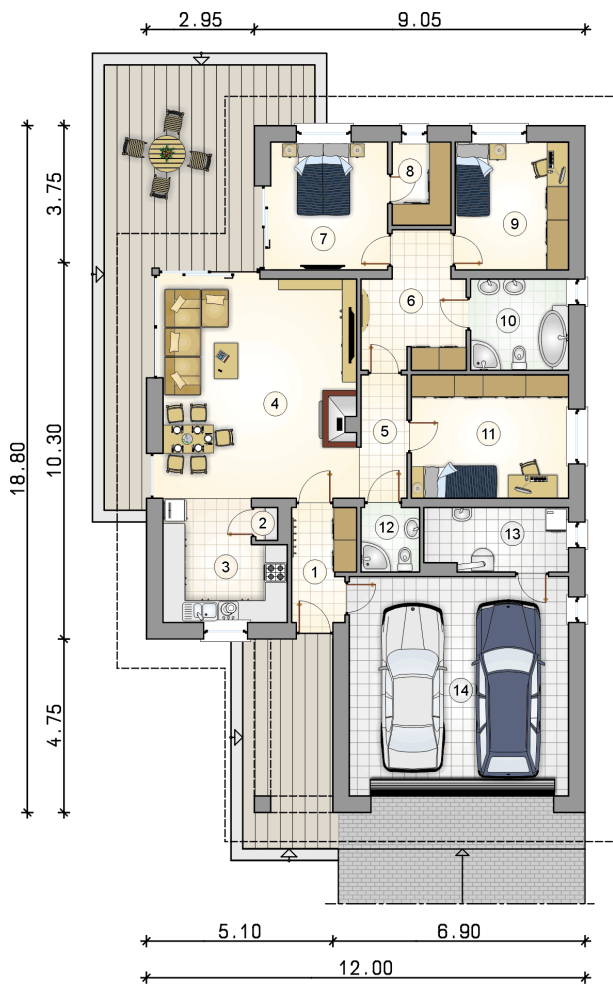
Dom parterowy z niezadaszonym tarasem wypoczynkowym w tylnej części budynku i garażem 2-stanowiskowym

## Elewacje



**Rzuty**

**Parter 115.85 m<sup>2</sup>**

<b>przedsionek</b>	5.00 m <sup>2</sup>
<b>łazienka</b>	6.55 m <sup>2</sup>
<b>pokój</b>	14.30 m <sup>2</sup>
<b>łazienka</b>	2.75 m <sup>2</sup>
<b>kotłownia</b>	6.60 m <sup>2</sup>
<b>garaż</b>	35.70 m <sup>2</sup>
<b>spizarka</b>	0.50 m <sup>2</sup>
<b>kuchnia</b>	10.20 m <sup>2</sup>
<b>pokój dzienny z jadalni</b>	31.30 m <sup>2</sup>
<b>hall</b>	4.35 m <sup>2</sup>
<b>korytarz</b>	9.10 m <sup>2</sup>
<b>pokój</b>	11.00 m <sup>2</sup>
<b>garderoba</b>	3.55 m <sup>2</sup>
<b>pokój</b>	10.65 m <sup>2</sup>



DOBRY DOM  
 ul. Wrzesława Romańczuka 6, 35-302 Rzeszów  
 +48 17 852 52 30  
 08:00 - 16:00

waldemar.kowalski@grupadobrydom.pl  
 Podane ceny nie stanowią oferty handlowej w rozumieniu art. 66 par. 1 Kodeksu Cywilnego