

## Podstawowe informacje



## Dane techniczne projektu

<b>Całkowita powierzchnia</b>	<b>141.92 m<sup>2</sup></b>
<b>Powierzchnia użytkowa</b>	<b>111.71 m<sup>2</sup></b>
<b>Powierzchnia zabudowy</b>	<b>148 m<sup>2</sup></b>
<b>Powierzchnia dachu</b>	<b>237.87 m<sup>2</sup></b>
<b>Kubatura</b>	<b>610 m<sup>3</sup></b>
<b>Wymiary budynku</b>	<b>13.94 x 9 m</b>
<b>Kąt nachylenia</b>	<b>38°</b>
<b>Wysokość budynku</b>	<b>8.07 m</b>
<b>Wymiary działki</b>	<b>22.49 x 19.08 m</b>



## Opis projektu

Dom z bali drewnianych. Zadaszony taras od południa i zachodu. 5 pokoi, 2 łazienki, kuchnia, garaż, kotłownia, strych. Dom tani w budowie i eksploatacji. Liczne wersje projektu.

## Elewacje

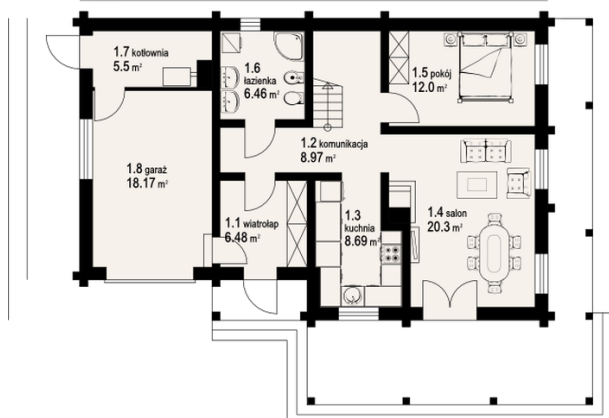


## Sytuacje

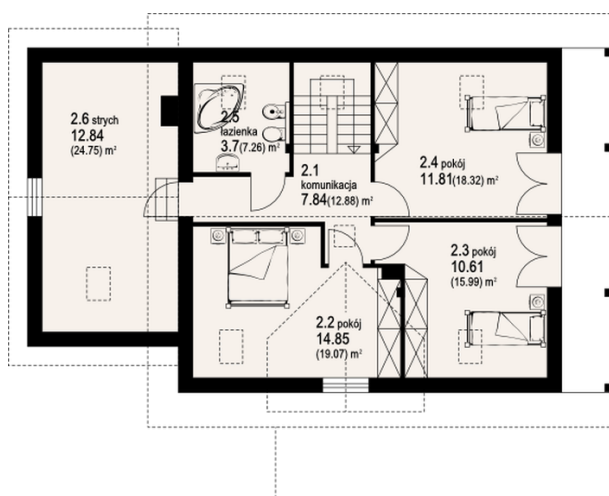


**Rzuty**

1394


**Parter 68.40 m<sup>2</sup>**

wiatrołap	6.48 m <sup>2</sup>
komunikacja	8.97 m <sup>2</sup>
kuchnia	8.69 m <sup>2</sup>
salon	20.30 m <sup>2</sup>
pokój	12.00 m <sup>2</sup>
łazienka	6.46 m <sup>2</sup>
kotłownia	5.50 m <sup>2</sup>
garaż	18.17 m <sup>2</sup>


**Poddasze 73.52 m<sup>2</sup>**

komunikacja	7.84 m <sup>2</sup>
pokój	14.85 m <sup>2</sup>
pokój	10.61 m <sup>2</sup>
pokój	11.81 m <sup>2</sup>
łazienka	3.70 m <sup>2</sup>
strych	12.84 m <sup>2</sup>