

Podstawowe informacje



Dane techniczne projektu

Całkowita powierzchnia	141.50 m²
Powierzchnia użytkowa	109.55 m²
Powierzchnia zabudowy	141.50 m²
Powierzchnia dachu	203 m²
Kubatura	668.20 m³
Wymiary budynku	15.90 x 8.90 m
Kąt nachylenia	30°
Wysokość budynku	6.19 m
Wymiary działki	22.94 x 16.98 m



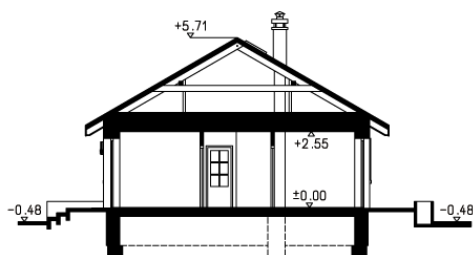
Opis projektu

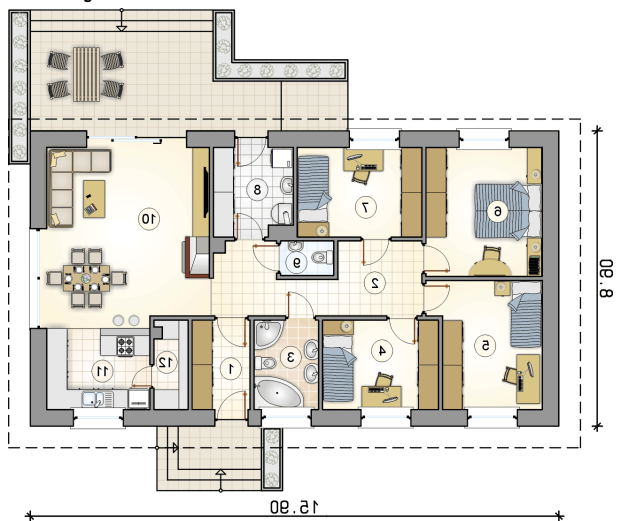
Dom parterowy z 4 sypialniami, klasycznym dwuspadowym dachem, bez podpiwniczenia i garażu

Elewacje



Przekrój



Rzuty

Parter 109.55 m²

przedsionek	4.55 m ²
pokój dzienny z jadalni	24.60 m ²
kuchnia	8.65 m ²
spizarka	2.55 m ²
hall	11.80 m ²
łazienka	5.10 m ²
pokój	9.25 m ²
pokój	12.00 m ²
pokój	13.40 m ²
pokój	10.00 m ²
kotłownia	6.05 m ²
wc	1.60 m ²

