

Podstawowe informacje



Dane techniczne projektu

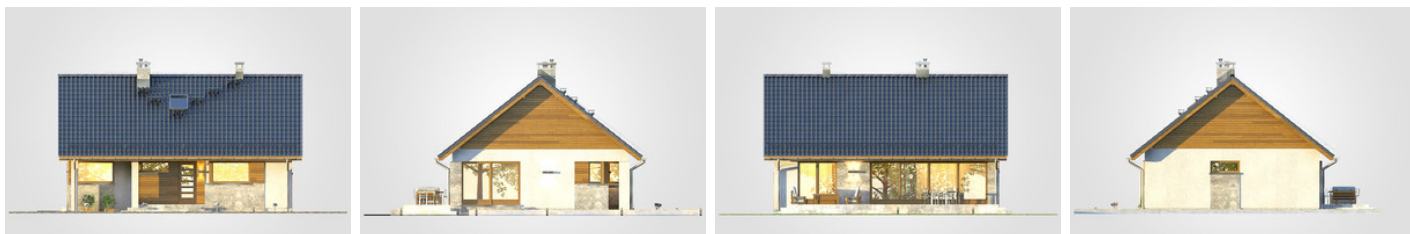
| | |
|-------------------------------|-----------------------------|
| Całkowita powierzchnia | 201.15 m² |
| Powierzchnia użytkowa | 70 m² |
| Powierzchnia zabudowy | 100.75 m² |
| Powierzchnia dachu | 160.70 m² |
| Kubatura | 507.55 m³ |
| Wymiary budynku | 11.30 x 8.90 m |
| Kąt nachylenia | 38° |
| Wysokość budynku | 7.09 m |
| Wymiary działki | 19.38 x 16.98 m |



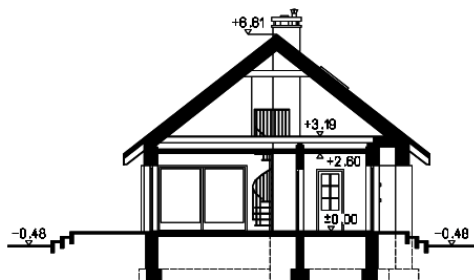
Opis projektu

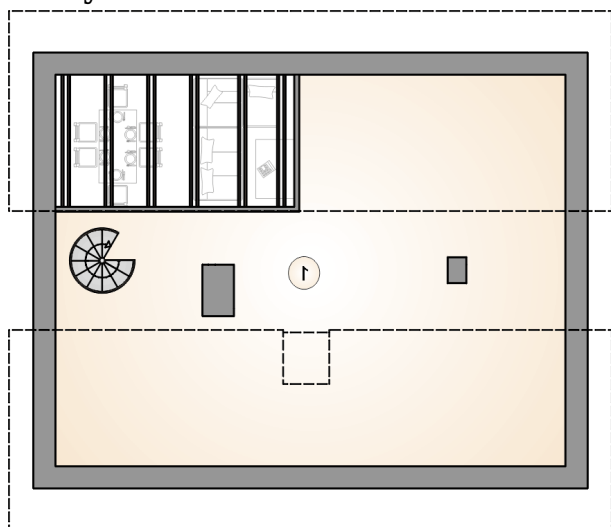
Niewielki parterowy dom ze strychem oraz tarasem wypoczynkowym

Elewacje

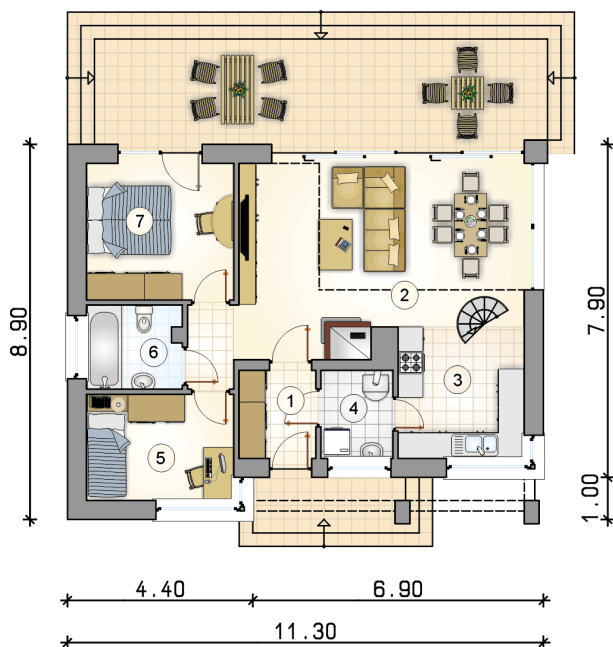


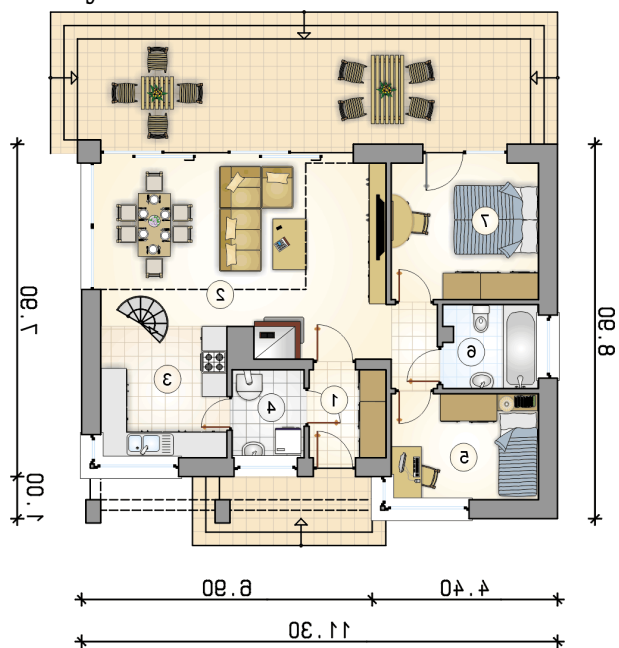
Przekrój



Rzuty

Parter 70 m²

| | |
|-------------------------|----------------------|
| przedsionek | 3.70 m ² |
| pokój dzienny z jadalni | 30.00 m ² |
| kuchnia | 8.70 m ² |
| kotłownia | 3.45 m ² |
| pokój | 8.65 m ² |
| łazienka | 4.35 m ² |
| pokój | 11.15 m ² |



Rzuty**Poddasze 23.75 m²**
strych23.75 m²